

中華民國114年度

新北市總預算案

新北市政府教育局主管

新北市地方教育發展基金
新北市林口區頭湖國民小學

附屬單位預算之分預算
(非營業部分)

新北市林口區頭湖國民小學編

新北市林口區頭湖國民小學
新北市地方教育發展基金
目 次
中 華 民 國 114 年 度

一、業務計畫及預算說明.....	第 1 - 4 頁
二、預算主要表	
1、基金來源、用途及餘絀預計表.....	第 5 - 5 頁
2、基金來源、用途及餘絀預計表說明.....	第 6 - 6 頁
3、現金流量預計表.....	第 7 - 7 頁
三、預算明細表	
1、基金來源明細表.....	第 8 - 8 頁
2、基金用途明細表.....	第 9 - 12 頁
四、預算附表	
單位(或計畫)成本分析表.....	第 13 - 13 頁
五、預算參考表	
1、5年來主要業務計畫分析表.....	第 14 - 14 頁
2、員工人數彙計表.....	第 15 - 15 頁
3、用人費用彙計表-依人員別.....	第 16 - 17 頁
4、用人費用彙計表-依用途別.....	第 18 - 19 頁
5、各項費用彙計表.....	第 20 - 22 頁
六、附 錄	
1、預計平衡表.....	第 23 - 23 頁
2、資本資產明細表.....	第 24 - 24 頁

新 北 市 林 口 區 頭 湖 國 民 小 學

新 北 市 地 方 教 育 發 展 基 金

業 務 計 畫 及 預 算 說 明

中 華 民 國 114 年 度

壹、基金概況

一、設立宗旨及願景

- (一)本校依據「國民教育法」之規定辦理，以養成德、智、體、群、美五育均衡發展之健全國民為宗旨。
- (二)本校自 99 年度起依教育經費編列與管理法第 13 條規定設置「新北市地方教育發展基金」，以促進教育健全發展，提昇教育經費運用績效。

二、施政重點

- (一)培育五育兼備，多元性向發展之健全國民。
- (二)加強生活教育，引導人生正確價值方向和行為態度。
- (三)陶冶並平衡身心發展，促進並調和群己關係。
- (四)落實學生輔導工作，達成零中輟目標，持續推動性別平等教育、生命教育及家庭教育，協助弱勢族群適性發展，深耕友善校園工作。
- (五)維護幼兒身心健全發展，增進幼兒主動創意探索，拓展幼兒人際群性互動，啟發幼兒在地文化認同。

三、組織概況

本校設置校長 1 人，綜理全校校務，下設教務處、學務處、總務處、輔導室、附設幼兒園、人事室及會計室等單位，員額編制教師 71 人、教保員 1 人、職員 4 人、技工 1 人、工友 2 人、廚工 1 人，共計 81 人。

四、基金歸類及屬性

本基金係預算法第 4 條第 1 項第 2 款所定，特定收入來源，供特殊用途之特別收入基金，並編製附屬單位預算。

貳、業務計畫

單位：新臺幣千元

一、基金來源

來源別	本年度預算數	實施內容
財產收入	8	利息收入 8 千元。
政府撥入收入	102,089	公庫撥款收入 1 億 208 萬 9 千元。
規費收入	200	使用規費收入 20 萬元。
教學收入	1,350	學雜費收入 135 萬元。
其他收入	10	雜項收入 1 萬元。

二、基金用途

業務計畫	本年度預算數	實施內容
國民教育業務計畫	103,587	本年度預算編列 1 億 358 萬 7 千元，計有普通班 35 班、特教班 1.5 班、附設幼兒園 3 班，合計 39.5 班，學生人數 1,280 人；本計畫擬新購各科教學設備，充實各科教材，以提高教學效能，革新教學方法；辦理場地開放、藝文競賽、數位教學、科學推廣、學生輔導等項目，以期透過各項活動，強健學生身心體魄，增進學生生活智慧；配合校務推動行政處室支援工作，進而增進運作效能。
建築及設備業務計畫	570	本年度預算編列 57 萬元，計有其他設備 57 萬元，辦理充實各項教學及辦公設備暨充實學校館藏圖書。

參、預算概要

一、基金來源及用途之預計

(一)本年度基金來源 1 億 365 萬 7 千元，較上年度預算數 1 億 318 萬 5 千元，增加 47 萬 2 千元，約 0.46%，主要係公庫撥款收入增加所致。

(二)本年度基金用途 1 億 415 萬 7 千元，較上年度預算數 1 億 378 萬 5 千元，增加 37 萬 2 千元，約 0.36%，主要係用人費用增加所致。

二、基金餘絀之預計

本年度基金來源及用途相抵後，差短為 50 萬元，較上年度預算數 60 萬元，減少 10 萬元，約 16.67%，將移用以前基金餘額 50 萬元支應。

三、補辦預算事項：無。

肆、以前年度計畫實施成果概述

一、前(112)年度計畫實施成果概述：基金來源決算數 1 億 1,203 萬 8,839 元，基金用途決算數 1 億 1,236 萬 856 元，短絀數 32 萬 2,017 元。

二、上年度已過期間(113 年 1 月 1 日至 6 月 30 日止)計畫實施成果概述：

(一)基金來源部分：勞務收入 6 萬 1,500 元、財產收入 4,663 元、政府撥入收入 6,904 萬 1,504 元、教學收入 65 萬 5,700 元、其他收入 3 萬 8,702 元。

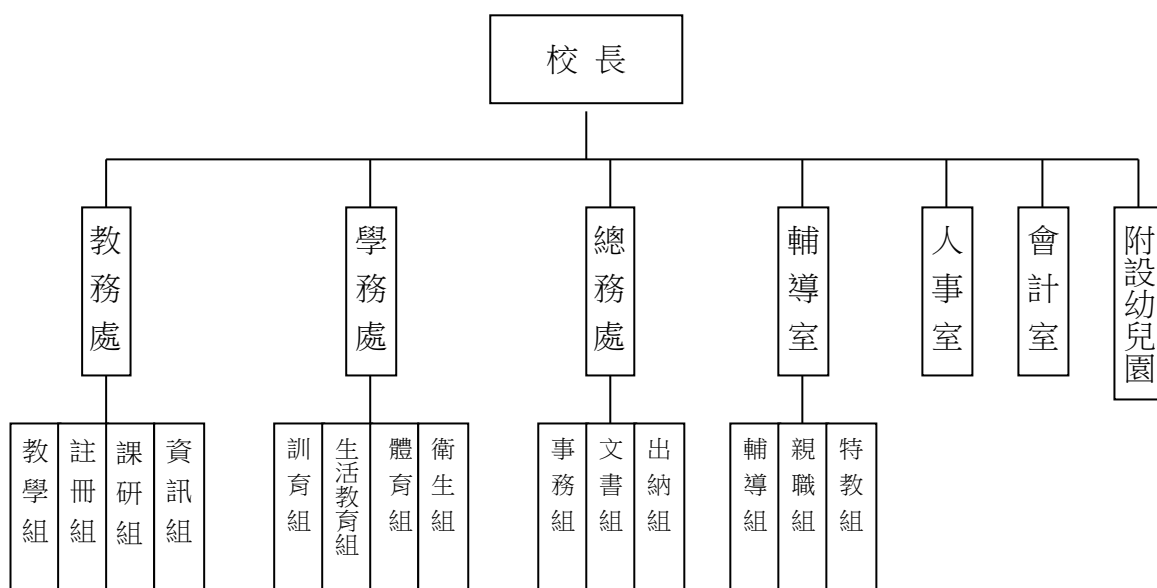
(二)基金用途部分：國民教育業務計畫 6,628 萬 2,945 元、建築及設備業務計畫 17 萬 4,000 元。

(三)總計 113 年上半年賸餘數 334 萬 5,124 元。

伍、組織系統圖

新北市林口區頭湖國民小學

組織系統圖



員額編制表																						
教育人員					公務人員												技工工友				編制員額總計	
總班級數	總教師人數	校長	教保員	專任運動教練	組長	幹事	護理師或護士	營養師	主任(人)	助理員(人)	書記(人)	人事管理員	主任(會)	佐理員(會)	會計員	留用人員	合計	技工	工友	廚工		合計
39.5	71	1	1	0	0	1	1	0	1	0	0	0	1	0	0	0	4	1	2	1	4	81

新北市林口區頭湖國民小學
 新北市地方教育發展基金
基金來源、用途及餘絀預計表
 中華民國114年度

單位：新臺幣千元

前年度決算數	項 目	本年度預算數	上年度預算數	比較增減(-)
112,039	基金來源	103,657	103,185	472
11	徵收及依法分配收入	0	0	0
11	違規罰款收入	0	0	0
123	勞務收入	0	200	-200
123	服務收入	0	200	-200
6	財產收入	8	8	0
0	財產處分收入	0	0	0
6	利息收入	8	8	0
110,543	政府撥入收入	102,089	101,617	472
110,543	公庫撥款收入	102,089	101,617	472
0	規費收入	200	0	200
0	使用規費收入	200	0	200
1,313	教學收入	1,350	1,350	0
1,313	學雜費收入	1,350	1,350	0
43	其他收入	10	10	0
43	雜項收入	10	10	0
112,361	基金用途	104,157	103,785	372
111,591	國民教育計畫	103,587	103,215	372
111,591	國民小學教育	103,587	103,215	372
770	建築及設備計畫	570	570	0
24	交通及運輸設備	0	0	0
746	其他設備	570	570	0
-322	本期賸餘 (短絀-)	-500	-600	100
2,303	期初基金餘額	1,381	1,503	-122
0	解繳公庫	0	0	0
1,981	期末基金餘額	881	903	-22

備註：

新北市林口區頭湖國民小學
新北市地方教育發展基金
基金來源、用途及餘絀預計表說明
中華民國 114 年度

壹、基金來源：

- 一、財產收入：本年度預算數為 8 千元，主要為專戶利息收入 8 千元。
- 二、政府撥入收入：本年度預算數為 1 億 208 萬 9 千元，主要為市庫撥款收入 1 億 208 萬 9 千元。
- 三、規費收入：本年度預算數為 20 萬元，主要為場地設施使用費收入 20 萬元。
- 四、教學收入：本年度預算數為 135 萬元，主要為幼兒園學費收入 120 萬元、幼兒園學生活動費收入 15 萬元。
- 五、其他收入：本年度預算數為 1 萬元，主要為資源回收收入 1 萬元。

貳、基金用途：

- 一、國民教育業務計畫：本年度預算數為 1 億 358 萬 7 千元，主要擬新購各科教學設備，充實各科教材，以提高教學效能，革新教學方法；辦理場地開放、藝文競賽、數位教學、科學推廣、學生輔導等項目，以期透過各項活動，強健學生身心體魄，增進學生生活智慧；配合校務推動行政處室支援工作，進而增進運作效能。
- 二、建築及設備業務計畫：本年度預算數為 57 萬元，包括其他設備 57 萬元，主要係辦理充實各項教學及辦公設備、充實學校館藏圖書。

新北市林口區頭湖國民小學
 新北市地方教育發展基金
現金流量預計表
 中華民國114年度

單位：新臺幣千元

項 目	預 算 數	說 明
業務活動之現金流量		
本期賸餘(短絀)	-500	
調整非現金項目	0	
流動資產淨減(淨增)	0	
流動負債淨增(淨減)	0	
業務活動之淨現金流入(流出)	-500	
其他活動之現金流量		
增加短期債務及其他負債	0	
增加其他負債	0	
增加其他資產	0	
增加其他資產	0	
其他活動之淨現金流入(流出)	0	
現金及約當現金之淨增(淨減)	-500	
期初現金及約當現金	13,567	
期末現金及約當現金	13,067	

註：

新北市林口區頭湖國民小學
 新北市地方教育發展基金
基金來源明細表
 中華民國 114 年度

單位：新臺幣千元

科目及業務項目	單位	預 算 數			說 明
		數量 (業務量)	利(費)率	金 額	
財產收入				8	
利息收入	年	1	8,000	8	專戶利息收入
政府撥入收入				102,089	
公庫撥款收入	年	1	102,089,000	102,089	市庫撥款收入
規費收入				200	
使用規費收入	年	1	200,000	200	場地租借(收支併列)
教學收入				1,350	
學雜費收入	年	1	150,000	150	學生活動費(收支併列)-幼兒園
學雜費收入	年	1	1,200,000	1,200	學費-幼兒園
其他收入				10	
雜項收入	年	1	10,000	10	資源回收(收支併列)
總 計：				103,657	

新北市林口區頭湖國民小學
 新北市地方教育發展基金
基金用途明細表
 中華民國114年度

單位：新臺幣千元

前年度 決算數	業務計畫及 用途別科目	本年度 預算數	上年度 預算數	計畫內容說明
111,591	53 國民教育計畫	103,587	103,215	
111,591	532 國民小學教育	103,587	103,215	
106,270	1 用人費用	97,529	96,604	
67,863	11 正式員額薪資	67,730	69,007	
65,822	113 職員薪金	67,400	68,677	教職員薪資
1,717		0	0	
324	114 工員工資	330	330	廚工薪資
7,696	12 聘僱及兼職人員薪資	837	891	
204	121 聘用人員薪金	0	0	
6,595	124 兼職人員酬金	0	0	
897		837	837	兼代課鐘點費
0		0	54	
1,239	13 加(夜)班費	1,239	1,162	
1,239	134 未休假加班費	1,239	1,162	未休假加班費
13,971	15 獎金	12,600	11,680	
6,520	151 考績獎金	5,800	5,360	教職員考績獎金
7,451	152 年終獎金	6,800	6,320	教職員年終獎金
8,097	16 退休及卹償金	8,278	7,236	
519	161 職員退休及離職金	500	500	長期代理代課教師退職準備金
7,558		948	746	教職員退休金、撫慰金、獎勵金
0		6,810	5,970	教職員退撫基金提撥
20	162 工員退休及離職金	20	20	廚工退職準備金提撥
7,404	18 福利費	6,845	6,628	
6,486	181 分擔員工保險費	5,900	5,800	教職員工公保、勞保、健保
80		0	0	
43	183 傷病醫藥費	112	52	教職員健康檢查費
467	18Y 其他福利費	393	336	教職員休假補助費(10日內)
328		420	420	公教人員各項補助(婚喪及生育補助、子女教育補助相關費用)
0		20	20	教職員休假補助費(逾10日)
4,192	2 服務費用	4,399	4,908	
485	21 水電費	1,015	1,482	
0	212 工作場所電費	0	467	
411		955	955	電費
74	214 工作場所水費	60	60	水費
84	22 郵電費	130	130	
34	221 郵費	50	50	辦公費-郵資
49	222 電話費	80	80	辦公費-電話費
21	23 旅運費	60	60	
21	231 國內旅費	60	60	辦公費-國內旅費
33	24 印刷裝訂與廣告費	30	30	
33	241 印刷及裝訂費	30	30	辦公費-各項資料印刷裝訂費
1,063	25 修理保養及保固費	883	983	

新北市林口區頭湖國民小學
 新北市地方教育發展基金
基金用途明細表
 中華民國114年度

單位：新臺幣千元

前年度 決算數	業務計畫及 用途別科目	本年度 預算數	上年度 預算數	計畫內容說明
64255	機械及設備修護費	67	67	電腦設備及維護管理費
0257	雜項設備修護費	20	20	校園AED維護費
0		200	300	雜項設備修護費
0		170	170	場地租借(收支併列)-雜項設備 修護費
999		26	26	飲水設備維護費
0		400	400	教學儀器及雜項設備修護費
2,37527	一般服務費	2,120	2,083	
24279	外包費	0	0	
996		60	60	校園保全服務費
0		936	936	庶務性工作委外辦理費用
81827D	計時與計件人員酬金	890	856	校園門禁安全維護費-僱用專人 值勤2人薪資、保險、年終工作 獎金及退職準備金
383		0	0	
15427F	體育活動費	234	231	教職員文康活動費
6028	專業服務費	89	68	
8285	講課鐘點、稿費、出席 審查及查詢費	20	20	辦公費-講師鐘點費及專家學者 出席費
30287	委託檢驗(定)試驗認證 費	30	30	高低壓供電電氣技工維護費
4288	委託考選訓練費	0	0	
1828Y	其他專業服務費	18	18	校園環境維護費用
0		21	0	飲水機水質檢測費用
7229	公共關係費	72	72	
72291	公共關係費	72	72	首長特別費(6,000元*12月)
6703	材料及用品費	1,091	1,092	
67032	用品消耗	1,091	1,092	
333321	辦公(事務)用品	0	0	
0		10	10	資源回收(收支併列)-辦公及教 學相關用品
0		30	30	場地租借(收支併列)-辦公及教 學相關用品
0		429	429	辦公及教學相關用品
0		134	134	辦公費-辦公及教學相關用品
0322	報章雜誌	10	10	辦公費-訂閱圖書、報紙及雜誌 相關費用
2323	農業與園藝用品及環境 美化費	80	80	辦公費-校園綠美化及環境清潔 衛生用品
12324	化學藥劑與實驗用品	20	20	教學實驗用品
10326	食品	0	0	
7328	醫療用品(非醫療院所 使用)	0	0	
39		6	6	健康中心衛生保健費

新北市林口區頭湖國民小學
 新北市地方教育發展基金
基金用途明細表
 中華民國114年度

單位：新臺幣千元

前年度 決算數	業務計畫及 用途別科目	本年度 預算數	上年度 預算數	計畫內容說明
0328	醫療用品(非醫療院所 使用)	33	33	口腔檢查及保健工作經費
9232Y	其他用品消耗	6	6	推動學校健康促進政策經費
151		150	150	學生活動費(收支併列)-幼兒園 畢業典禮及各項活動相關經費
25		8	8	特教班教材編輯費
0		8	8	特教班常年事務費
0		26	26	社團活動經費
0		61	62	運動會相關經費
0		80	80	畢業典禮活動各項經費
04	租金、償債、利息及相關 手續費	48	48	
045	雜項設備租金	48	48	
0451	雜項設備租金	48	48	辦公費-影印機租金
4527	會費、捐助、補助、分 攤、照護、救濟與交流活 動費	520	563	
671	會費	12	12	
1712	學術團體會費	6	6	辦公費-童軍、體育相關團體會 費
5713	職業團體會費	6	6	辦公費-護理師護士公會會費
29572	捐助、補助與獎助	358	408	
155726	獎助學員生給與	12	12	國小原住民學生獎學金
0		2	2	國小低收入戶學生助學金
0		191	241	低收入戶、中低收入戶、身心 障礙及家庭突遭變故學生午餐 補助
14072Y	其他捐助、補助與獎助	6	6	幼兒園兒童節禮物
0		71	71	國小兒童節禮物
0		76	76	教師節紀念品
4974	補貼、獎勵、慰問、照 護與救濟	60	53	
49743	獎勵費用	60	53	資深優良教師獎勵金
10175	競賽及交流活動費	90	90	
101751	技能競賽	90	90	參加各項競賽活動相關經費
89	其他	0	0	
891	其他支出	0	0	
891Y	其他	0	0	
7705M	建築及設備計畫	570	570	
245M3	交通及運輸設備	0	0	
245	購建固定資產、無形資 產、非理財目的之長期投 資及營舍與設施工程支出	0	0	
2451	購建固定資產	0	0	

新北市林口區頭湖國民小學
 新北市地方教育發展基金
基金用途明細表
 中華民國114年度

單位：新臺幣千元

前年度 決算數	業務計畫及 用途別科目	本年度 預算數	上年度 預算數	計畫內容說明
24515	購置交通及運輸設備	0	0	
7465M4	其他設備	570	570	
7465	購建固定資產、無形資 產、非理財目的之長期投 資及營舍與設施工程支出	570	570	
74651	購建固定資產	570	570	
500514	購置機械及設備	200	200	充實各項教學及辦公設備
83		100	100	充實各項教學及辦公設備
163516	購置雜項設備	140	140	充實各項教學及辦公設備
0		100	100	充實各項教學及辦公設備
0		30	30	充實學校館藏圖書
112,361	總 計	104,157	103,785	

新北市林口區頭湖國民小學
 新北市地方教育發展基金
單位（或計畫）成本分析表
 中華民國 114 年度

單位：新臺幣千元

計 畫 別	單位	單位成本 (元)或 平均利 (費)率	數量	預 算 數	說 明
國民教育計畫				103,587	
國民小學教育				103,587	
建築及設備計畫				570	
其他設備				570	
合 計				104,157	

新北市林口區頭湖國民小學
 新北市地方教育發展基金
 5 年來主要業務計畫分析表

中華民國 114 年度

單位：新臺幣千元

年 度 及 項 目	單位	數量	單位成 本(元)或平 均利(費)率	預 (決) 算 數	說 明
本年度預算數				104,157	
國民教育計畫				103,587	
建築及設備計畫				570	
上年度預算數				103,785	
國民教育計畫				103,215	
建築及設備計畫				570	
前年度決算數				112,361	
國民教育計畫				111,591	
建築及設備計畫				770	
111年度決算數				106,094	
國民教育計畫				105,051	
建築及設備計畫				1,043	
110年度決算數				100,101	
國民教育計畫				99,594	
建築及設備計畫				507	

新北市林口區
 新北市地方
用人費用
 中華民國

科 目	正式員 額薪資	聘僱人 員薪資	加(夜) 班費	津 貼	獎 金			退休及
					年終獎金	考績獎金	其他	退休金
總 計	67,730		1,239		6,800	5,800		8,278
國民教育計畫	67,730		1,239		6,800	5,800		8,278
正式人員	67,730		1,239		6,800	5,800		7,330
兼任人員								
其他人員								948

1、「計時與計件人員酬金」：僱用專人值勤890千元。

2、考績獎金：依公務人員考績法第7、8、12條暨公立高級中等以下學校教師成績考核辦法第4條等規定，預算人數68人，預算金額為5,800千元。年終獎金：依據行政院各年度訂定之軍公教人員年終工作獎金發給注意事項，預算人數78人，預算金額為6,800千元。

頭湖國民小學
教育發展基金
彙計表
114年度

單位：新臺幣千元

卹償金	資遣費	福 利 費				提繳費	合 計	兼任人員 用人費用	總 計
		分擔保 險費	傷病醫 藥費	提撥福 利金	其他				
		5,900	112		833		96,692	837	97,529
		5,900	112		833		96,692	837	97,529
		5,900	112		833		95,744		95,744
								837	837
							948		948

新北市林口區
 新北市地方
用人費用
 中華民國

科 目	正式員 額薪資	聘僱人 員薪資	加(夜) 班費	津 貼	獎 金			退休及
					年終獎金	考績獎金	其他	退休金
總 計	67,730		1,239		6,800	5,800		8,278
國民教育計畫	67,730		1,239		6,800	5,800		8,278
職員薪金	67,400							
工員工資	330							
兼職人員酬金								
未休假加班費			1,239					
考績獎金						5,800		
年終獎金					6,800			
職員退休及離職金								8,258
工員退休及離職金								20
分擔員工保險費								
傷病醫藥費								
其他福利費								

1、「計時與計件人員酬金」：僱用專人值勤890千元。

2、考績獎金：依公務人員考績法第7、8、12條暨公立高級中等以下學校教師成績考核辦法第4條等規定，預算人數68人，預算金額為5,800千元。年終獎金：依據行政院各年度訂定之軍公教人員年終工作獎金發給注意事項，預算人數78人，預算金額為6,800千元。

頭湖國民小學
教育發展基金
彙計表
114年度

單位：新臺幣千元

卹償金	資遣費	福 利 費				提繳費	合 計	兼任人員 用人費用	總 計
		分擔保 險費	傷病醫 藥費	提撥福 利金	其他				
		5,900	112		833		96,692	837	97,529
		5,900	112		833		96,692	837	97,529
							67,400		67,400
							330		330
								837	837
							1,239		1,239
							5,800		5,800
							6,800		6,800
							8,258		8,258
							20		20
		5,900					5,900		5,900
			112				112		112
					833		833		833

新都市林口區頭湖國民小學
新都市地方教育發展基金
各項費用彙計表
中華民國114年度

單位：新臺幣千元

前年度 決算數	上年度 預算數	科目	本年度預算數			
			合計	國民教育計畫	建築及設備計畫	
106,270	96,604	用人費用	97,529	97,529	0	
67,863	69,007	正式員額薪資	67,730	67,730	0	
67,539	68,677	職員薪金	67,400	67,400	0	
324	330	工員工資	330	330	0	
7,696	891	聘僱及兼職人員薪資	837	837	0	
204		聘用人員薪金	0	0	0	
7,492	891	兼職人員酬金	837	837	0	
1,239	1,162	加(夜)班費	1,239	1,239	0	
1,239	1,162	未休假加班費	1,239	1,239	0	
13,971	11,680	獎金	12,600	12,600	0	
6,520	5,360	考績獎金	5,800	5,800	0	
7,451	6,320	年終獎金	6,800	6,800	0	
8,097	7,236	退休及卹償金	8,278	8,278	0	
8,077	7,216	職員退休及離職金	8,258	8,258	0	
20	20	工員退休及離職金	20	20	0	
7,404	6,628	福利費	6,845	6,845	0	
6,566	5,800	分擔員工保險費	5,900	5,900	0	
43	52	傷病醫藥費	112	112	0	
795	776	其他福利費	833	833	0	
4,192	4,908	服務費用	4,399	4,399	0	
485	1,482	水電費	1,015	1,015	0	
411	1,422	工作場所電費	955	955	0	
74	60	工作場所水費	60	60	0	
84	130	郵電費	130	130	0	
34	50	郵費	50	50	0	
49	80	電話費	80	80	0	
21	60	旅運費	60	60	0	
21	60	國內旅費	60	60	0	
33	30	印刷裝訂與廣告費	30	30	0	
33	30	印刷及裝訂費	30	30	0	

新都市林口區頭湖國民小學
新都市地方教育發展基金
各項費用彙計表
中華民國114年度

單位：新臺幣千元

前年度 決算數	上年度 預算數	科目	本年度預算數			
			合計	國民教育計畫	建築及設備計畫	
1,063	983	修理保養及保固費	883	883	0	
64	67	機械及設備修護費	67	67	0	
999	916	雜項設備修護費	816	816	0	
2,375	2,083	一般服務費	2,120	2,120	0	
1,020	996	外包費	996	996	0	
1,201	856	計時與計件人員酬金	890	890	0	
154	231	體育活動費	234	234	0	
60	68	專業服務費	89	89	0	
8	20	講課鐘點、稿費、出席審查及查詢費	20	20	0	
30	30	委託檢驗(定)試驗認證費	30	30	0	
4		委託考選訓練費	0	0	0	
18	18	其他專業服務費	39	39	0	
72	72	公共關係費	72	72	0	
72	72	公共關係費	72	72	0	
670	1,092	材料及用品費	1,091	1,091	0	
670	1,092	用品消耗	1,091	1,091	0	
333	603	辦公(事務)用品	603	603	0	
	10	報章雜誌	10	10	0	
2	80	農業與園藝用品及環境美化費	80	80	0	
12	20	化學藥劑與實驗用品	20	20	0	
10		食品	0	0	0	
46	39	醫療用品(非醫療院所使用)	39	39	0	
268	340	其他用品消耗	339	339	0	
	48	租金、償債、利息及相關手續費	48	48	0	
	48	雜項設備租金	48	48	0	

新北市林口區頭湖國民小學
 新北市地方教育發展基金
各項費用彙計表
 中華民國114年度

單位：新臺幣千元

前年度 決算數	上年度 預算數	科目	本年度預算數			
			合計	國民教育計畫	建築及設備計畫	
	48	雜項設備租金	48	48	0	
770	570	購建固定資產、無形資產、非理財目的之長期投資及營舍與設施工程支出	570	0	570	
770	570	購建固定資產	570	0	570	
583	300	購置機械及設備	300	0	300	
24		購置交通及運輸設備	0	0	0	
163	270	購置雜項設備	270	0	270	
452	563	會費、捐助、補助、分攤、照護、救濟與交流活動費	520	520	0	
6	12	會費	12	12	0	
1	6	學術團體會費	6	6	0	
5	6	職業團體會費	6	6	0	
295	408	捐助、補助與獎助	358	358	0	
155	255	獎助學員生給與	205	205	0	
140	153	其他捐助、補助與獎助	153	153	0	
49	53	補貼、獎勵、慰問、照護與救濟	60	60	0	
49	53	獎勵費用	60	60	0	
101	90	競賽及交流活動費	90	90	0	
101	90	技能競賽	90	90	0	
8		其他	0	0	0	
8		其他支出	0	0	0	
8		其他	0	0	0	
112,361	103,785	合計	104,157	103,587	570	

新北市林口區頭湖國民小學
 新北市地方教育發展基金
預計平衡表
 中華民國114年12月31日

單位：新臺幣千元

112年12月31日 實 際 數	科 目	114年12月31日 預 計 數	113年12月31日 預 計 數	比較增減
14,329	資 產 合 計	13,229	13,729	-500
14,329	資 產	13,229	13,729	-500
14,167	流動資產	13,067	13,567	-500
14,167	現金	13,067	13,567	-500
14,167	銀行存款	13,067	13,567	-500
0	預付款項	0	0	0
0	預付費用	0	0	0
0	投資、長期應收款 項、貸墊款及準備金	0	0	0
0	準備金	0	0	0
0	退休及離職準備 金	0	0	0
162	其他資產	162	162	0
162	什項資產	162	162	0
162	暫付及待結轉帳 項	162	162	0
7,095,842	代管資產	7,095,842	7,095,842	0
-7,095,842	應付代管資產	-7,095,842	-7,095,842	0
12,348	負 債	12,348	12,348	0
11,914	流動負債	11,914	11,914	0
11,914	應付款項	11,914	11,914	0
11,914	應付代收款	11,914	11,914	0
434	其他負債	434	434	0
434	什項負債	434	434	0
434	存入保證金	434	434	0
0	應付退休及離職 金	0	0	0
0	暫收及待結轉帳 項	0	0	0
1,981	基金餘額	881	1,381	-500
1,981	基金餘額	881	1,381	-500
1,981	基金餘額	881	1,381	-500
1,981	累積餘額	881	1,381	-500
14,329	負債及基金餘額合計	13,229	13,729	-500

信託代理與保證資產
保證品

0 信託代理與保證負債
0 應付保證品

0
0

新北市林口區頭湖國民小學

新北市地方教育發展基金

資本資產明細表

中華民國114年度

單位：新臺幣千元

項 目	取得成本 (期初餘額)	以前年度 累計折舊/ 長期投資 評價	本 年 度 變 動					本年度累 計折舊/長 期投資評 價變動數	期末餘額
			增 加		減 少		主要增減 原因說明		
			金 額	類 型	金 額	類 型			
非理財目的之長期投資									
土地									
土地改良物	27,953	27,674						279	
房屋及建築	369,671	156,969					73,195	139,507	
機械及設備	42,913	42,247	300	(1)			119	847	
交通及運輸設備	4,144	4,103						41	
雜項設備	40,573	39,954	270	(1)			107	782	
購建中固定資產	500				500	(12)			
租賃資產									
租賃權益改良									
電腦軟體	84				17	(11)		67	
權利									
發展中之無形資產									
其他無形資產									
遞耗資產									
其他									
合計	485,839	270,946	570		517		73,421	141,525	

註：