

中華民國113年度

新 北 市 總 預 算

新北市政府教育局主管

新北市地方教育發展基金
新北市林口區頭湖國民小學

附屬單位預算之分預算
(非營業部分)

(法定版)

新北市林口區頭湖國民小學編

新北市林口區頭湖國民小學
新北市地方教育發展基金
目 次
中 華 民 國 113 年度

一、業務計畫及預算說明.....	第	1	-	4	頁
二、預算主要表					
1、基金來源、用途及餘絀預計表.....	第	5	-	5	頁
2、基金來源、用途及餘絀預計表說明.....	第	6	-	6	頁
3、現金流量預計表.....	第	7	-	7	頁
三、預算明細表					
1、基金來源明細表.....	第	8	-	8	頁
2、基金用途明細表.....	第	9	-	12	頁
四、預算附表					
單位(或計畫)成本分析表.....	第	13	-	13	頁
五、預算參考表					
1、5年來主要業務計畫分析表.....	第	14	-	14	頁
2、員工人數彙計表.....	第	15	-	15	頁
3、用人費用彙計表-依人員別.....	第	16	-	17	頁
4、用人費用彙計表-依用途別.....	第	18	-	19	頁
5、各項費用彙計表.....	第	20	-	22	頁
六、附 錄					
1、預計平衡表.....	第	23	-	23	頁
2、資本資產明細表.....	第	24	-	24	頁

新 北 市 林 口 區 頭 湖 國 民 小 學

新 北 市 地 方 教 育 發 展 基 金

業務計畫及預算說明

中華民國 113 年度

壹、基金概況

一、設立宗旨及願景

- (一)本校依據「國民教育法」之規定辦理，以養成德、智、體、群、美五育均衡發展之健全國民為宗旨。
- (二)本校自 99 年度起依教育經費編列與管理法第 13 條規定設置「新北市地方教育發展基金」，以促進教育健全發展，提昇教育經費運用績效。

二、施政重點

- (一)培育五育兼備，多元性向發展之健全國民。
- (二)加強生活教育，引導人生正確價值方向和行為態度。
- (三)陶冶並平衡身心發展，促進並調和群己關係。
- (四)落實學生輔導工作，達成零中輟目標，持續推動性別平等教育、生命教育及家庭教育，協助弱勢族群適性發展，深耕友善校園工作。
- (五)維護幼兒身心健全發展，增進幼兒主動創意探索，拓展幼兒人際群性互動，啟發幼兒在地文化認同。

三、組織概況

本校設置校長 1 人，綜理全校校務，下設教務處、學務處、總務處、輔導室、附設幼兒園、人事室及會計室等單位，員額編制教師 70 人、教保員 1 人、職員 4 人、技工 1 人、工友 2 人、廚工 1 人，共計 80 人。

四、基金歸類及屬性

本基金係預算法第 4 條第 1 項第 2 款所定，特定收入來源，供特殊用途之特別收入基金，並編製附屬單位預算。

貳、業務計畫

單位：新臺幣千元

一、基金來源

來源別	本年度預算數	實施內容
勞務收入	200	服務收入 20 萬元。
財產收入	8	利息收入 8 千元。
政府撥入收入	101,617	公庫撥款收入 1 億 161 萬 7 千元。
教學收入	1,350	學雜費收入 135 萬元。
其他收入	10	雜項收入 1 萬元。

二、基金用途

業務計畫	本年度預算數	實施內容
國民教育業務計畫	103,215	本年度預算編列 1 億 321 萬 5 千元，計有普通班 35 班、特教班 1.5 班、附設幼兒園 3 班，合計 39.5 班，學生人數 1,280 人；本計畫擬新購各科教學設備，充實各科教材，以提高教學效能，革新教學方法；辦理場地開放、藝文競賽、數位教學、科學推廣、學生輔導等項目，以期透過各項活動，強健學生身心體魄，增進學生生活智慧；配合校務推動行政處室支援工作，進而增進運作效能。
建築及設備業務計畫	570	本年度預算編列 57 萬元，計有其他設備 57 萬元，辦理充實各項教學及辦公設備暨充實學校館藏圖書。

參、預算概要

一、基金來源及用途之預計

(一)本年度基金來源 1 億 318 萬 5 千元，較上年度預算數 9,862 萬 7 千元，增加 455 萬 8 千元，約 4.62%，主要係公庫撥款收入增加所致。

(二)本年度基金用途 1 億 378 萬 5 千元，較上年度預算數 9,942 萬 7 千元，增加 435 萬 8 千元，約 4.38%，主要係用人費用增加所致。

二、基金餘絀之預計

本年度基金來源及用途相抵後，差短為 60 萬元，較上年度預算數 80 萬元，減少 20 萬元，約 25.00%，將移用以前基金餘額 60 萬元支應。

三、補辦預算事項：無。

肆、以前年度計畫實施成果概述

一、前（111）年度計畫實施成果概述：基金來源決算數 1 億 566 萬 1,896 元，基金用途決算數 1 億 609 萬 4,080 元，短絀數 43 萬 2,184 元。

二、上年度已過期間（112 年 1 月 1 日至 6 月 30 日止）計畫實施成果概述：

(一)基金來源部分：勞務收入 5 萬 7,000 元、財產收入 2,494 元、政府撥入收入 6,556 萬 4,499 元、教學收入 66 萬 3,600 元、其他收入 3 萬 4,600 元。

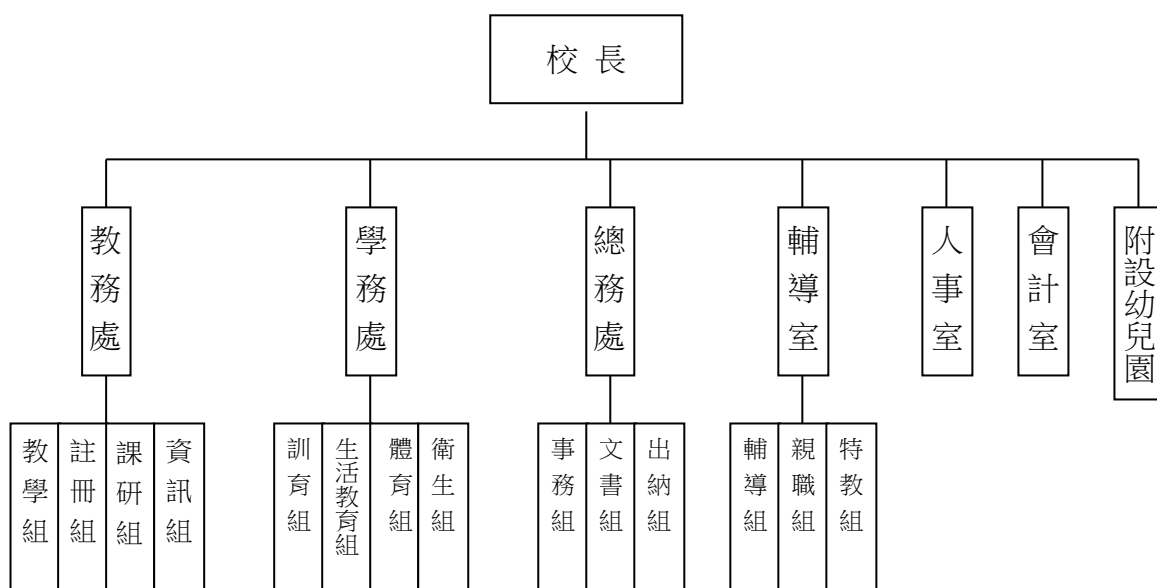
(二)基金用途部分：國民教育業務計畫 6,239 萬 2,899 元、建築及設備業務計畫 22 萬 7,117 元。

(三)總計 112 年上半年賸餘數 370 萬 2,177 元。

伍、組織系統圖

新北市林口區頭湖國民小學

組 織 系 統 圖



員額編制表																						
教育人員					公務人員												技工工友				編制員額總計	
總班級數	總教師人數	校長	教保員	專任運動教練	組長	幹事	護理師或護士	營養師	主任(人)	助理員(人)	書記(人)	人事管理員	主任(會)	佐理員(會)	會計員	留用人員	合計	技工	工友	廚工		合計
39.5	70	1	1	0	0	1	1	0	1	0	0	0	1	0	0	0	4	1	2	1	4	80

新北市林口區頭湖國民小學
 新北市地方教育發展基金
基金來源、用途及餘絀預計表
 中華民國113年度

單位：新臺幣千元

前年度決算數	項 目	本年度預算數	上年度預算數	比較增減(一)
105,662	基金來源	103,185	98,627	4,558
0	徵收及依法分配收入	0	0	0
0	違規罰款收入	0	0	0
226	勞務收入	200	180	20
226	服務收入	200	180	20
5	財產收入	8	8	0
0	財產處分收入	0	0	0
5	利息收入	8	8	0
104,053	政府撥入收入	101,617	97,281	4,336
104,053	公庫撥款收入	101,617	97,281	4,336
1,365	教學收入	1,350	1,150	200
1,365	學雜費收入	1,350	1,150	200
14	其他收入	10	8	2
14	雜項收入	10	8	2
106,094	基金用途	103,785	99,427	4,358
105,051	國民教育計畫	103,215	98,657	4,558
105,051	國民小學教育	103,215	98,657	4,558
1,043	建築及設備計畫	570	770	-200
1,043	其他設備	570	770	-200
-432	本期賸餘（短絀－）	-600	-800	200
2,735	期初基金餘額	1,503	1,475	28
0	解繳公庫	0	0	0
2,303	期末基金餘額	903	675	228

備註：

新北市林口區頭湖國民小學
新北市地方教育發展基金
基金來源、用途及餘絀預計表說明
中華民國 113 年度

壹、基金來源：

- 一、勞務收入：本年度預算數為 20 萬元，主要為場地租借 20 萬元。
- 二、財產收入：本年度預算數為 8 千元，主要為專戶利息收入 8 千元。
- 三、政府撥入收入：本年度預算數為 1 億 161 萬 7 千元，主要為市庫撥款收入 1 億 161 萬 7 千元。
- 四、教學收入：本年度預算數為 135 萬元，主要為幼兒園學費收入 120 萬元、幼兒園學生活動費收入 15 萬元。
- 五、其他收入：本年度預算數為 1 萬元，主要為資源回收收入 1 萬元。

貳、基金用途：

- 一、國民教育業務計畫：本年度預算數為 1 億 321 萬 5 千元，主要擬新購各科教學設備，充實各科教材，以提高教學效能，革新教學方法；辦理場地開放、藝文競賽、數位教學、科學推廣、學生輔導等項目，以期透過各項活動，強健學生身心體魄，增進學生生活智慧；配合校務推動行政處室支援工作，進而增進運作效能。
- 二、建築及設備業務計畫：本年度預算數為 57 萬元，包括其他設備 57 萬元，主要係辦理充實各項教學及辦公設備、充實學校館藏圖書。

單位：新臺幣千元

註：

新北市林口區頭湖國民小學
 新北市地方教育發展基金
基金來源明細表
 中 華 民 國 113年 度

單位：新臺幣千元

科目及業務項目	單 位	預 算 數			說 明
		數量 (業務量)	利(費)率	金 額	
勞務收入				200	
服務收入	年	1	200,000	200	場地租借(收支併列)
財產收入				8	
利息收入	年	1	8,000	8	專戶利息收入
政府撥入收入				101,617	
公庫撥款收入	年	1	101,617,000	101,617	市庫撥款收入
教學收入				1,350	
學雜費收入	年	1	1,200,000	1,200	學費-幼兒園
學雜費收入	年	1	150,000	150	學生活動費(收支併列)-幼兒園
其他收入				10	
雜項收入	年	1	10,000	10	資源回收(收支併列)
總 計：				103,185	

新北市林口區頭湖國民小學
 新北市地方教育發展基金
基金用途明細表
 中華民國113年度

單位：新臺幣千元

前年度 決算數	業務計畫及 用途別科目	本年度 預算數	上年度 預算數	計畫內容說明
105,051	53 國民教育計畫	103,215	98,657	
105,051	532 國民小學教育	103,215	98,657	
99,397	1 用人費用	96,604	92,717	
64,940	11 正式員額薪資	69,007	68,977	
63,069	113 職員薪金	68,677	68,677	教職員薪資
1,561		0	0	
310	114 工員工資	330	300	廚工薪資
6,514	12 聘僱及兼職人員薪資	891	372	
1,286	124 兼職人員酬金	837	320	兼代課鐘點費
5,228		0	0	
0		54	52	國小兼任輔導教師減課鐘點費
1,162	13 加（夜）班費	1,162	1,168	
1,162	134 未休假加班費	1,162	1,168	未休假加班費
12,830	15 獎金	11,680	9,033	
5,960	151 考績獎金	5,360	4,027	教職員考績獎金
6,870	152 年終獎金	6,320	5,006	教職員年終獎金
7,096	16 退休及卹償金	7,236	7,233	
421	161 職員退休及離職金	500	500	長期代理代課教師退職準備金
6,656		746	746	教職員退休金、撫慰金、獎勵金
0		5,970	5,970	教職員退撫基金提撥
19	162 工員退休及離職金	20	17	廚工退職準備金提撥
6,855	18 福利費	6,628	5,934	
6,120	181 分擔員工保險費	5,800	4,800	教職員工公保、勞保、健保
19	183 傷病醫藥費	52	39	教職員健康檢查費
336	18Y 其他福利費	336	336	教職員休假補助費(10日內)
381		420	739	公教人員各項補助(婚喪及生育補助、子女教育補助相關費用)
0		20	20	教職員休假補助費(逾10日)
4,335	2 服務費用	4,908	4,223	
760	21 水電費	1,482	1,015	
0	212 工作場所電費	467	0	學校教室冷氣電費
695		955	955	電費
65	214 工作場所水費	60	60	水費
101	22 郵電費	130	130	
45	221 郵費	50	30	辦公費-郵資
56	222 電話費	80	100	辦公費-電話費
63	23 旅運費	60	20	
63	231 國內旅費	60	20	辦公費-國內旅費
28	24 印刷裝訂與廣告費	30	10	
28	241 印刷及裝訂費	30	10	辦公費-各項資料印刷裝訂費
1,081	25 修理保養及保固費	983	940	
60	255 機械及設備修護費	67	64	電腦設備及維護管理費
0	257 雜項設備修護費	20	0	校園AED維護費

新北市林口區頭湖國民小學
 新北市地方教育發展基金
基金用途明細表
 中華民國113年度

單位：新臺幣千元

前年度 決算數	業務計畫及 用途別科目		本年度 預算數	上年度 預算數	計畫內容說明
660257	61	雜項設備修護費	26	26	飲水設備維護費
			170	150	場地租借(收支併列)-雜項設備修護費
3000			300	300	雜項設備修護費
			400	400	教學儀器及雜項設備修護費
2,17527	996279	一般服務費	2,083	1,968	
		外包費	60	60	校園保全服務費
0	77827D		936	936	庶務性工作委外辦理費用
		計時與計件人員酬金	856	818	校園門禁安全維護費-僱用專人值勤2人薪資、保險、年終工作獎金及退職準備金
25115027F	5528	體育活動費	0	0	
		專業服務費	231	154	教職員文康活動費
12285	25287	講課鐘點、稿費、出席審查及查詢費	68	68	
		委託檢驗(定)試驗認證費	20	20	辦公費-講師鐘點費及專家學者出席費
1828Y	7229	其他專業服務費	30	30	高低壓供電電氣技工維護費
		公共關係費	18	18	校園環境維護費用
72291		公共關係費	72	72	
			72	72	應業務需要加強公共關係之費用
8723	87232	材料及用品費	1,092	1,178	
		用品消耗	1,092	1,178	
469321	0	辦公(事務)用品	0	0	
			10	8	資源回收(收支併列)-辦公及教學相關用品
0			30	30	場地租借(收支併列)-辦公及教學相關用品
			429	489	辦公及教學相關用品
0	0322		134	194	辦公費-辦公及教學相關用品
		報章雜誌	10	10	辦公費-訂閱圖書、報紙及雜誌相關費用
21323	9324	農業與園藝用品及環境美化費	80	80	辦公費-校園綠美化及環境清潔衛生用品
		化學藥劑與實驗用品	20	20	教學實驗用品
5326	37328	食品	0	0	
		醫療用品(非醫療院所使用)	6	6	健康中心衛生保健費
0	15232Y		33	33	口腔檢查及保健工作經費
		其他用品消耗	150	150	學生活動費(收支併列)-幼兒園畢業典禮及各項活動相關經費
89	90		26	25	社團活動經費
			80	50	畢業典禮活動各項經費

新北市林口區頭湖國民小學
 新北市地方教育發展基金
基金用途明細表
 中華民國113年度

單位：新臺幣千元

前年度 決算數	業務計畫及 用途別科目	本年度 預算數	上年度 預算數	計畫內容說明
032Y	其他用品消耗	6	6	推動學校健康促進政策經費
0		8	8	特教班教材編輯費
0		8	8	特教班常年事務費
0		62	61	運動會相關經費
04	租金、償債、利息及相關 手續費	48	48	
045	雜項設備租金	48	48	
0451	雜項設備租金	48	48	辦公費-影印機租金
4447	會費、捐助、補助、分 攤、照護、救濟與交流活 動費	563	491	
371	會費	12	12	
1712	學術團體會費	6	6	辦公費-童軍、體育相關團體會 費
2713	職業團體會費	6	6	辦公費-護理師護士公會會費
31272	捐助、補助與獎助	408	345	
171726	獎助學員生給與	12	12	國小原住民學生獎學金
0		2	4	國小低收入戶學生助學金
0		241	186	低收入戶、中低收入戶、身心 障礙及家庭突遭變故學生午餐 補助
14072Y	其他捐助、補助與獎助	6	6	幼兒園兒童節禮物
1		0	0	
0		71	64	國小兒童節禮物
0		76	73	教師節紀念品
4574	補貼、獎勵、慰問、照 護與救濟	53	74	
41743	獎勵費用	53	74	資深優良教師獎勵金
4		0	0	
8475	競賽及交流活動費	90	60	
84751	技能競賽	90	60	參加各項競賽活動相關經費
39	其他	0	0	
391	其他支出	0	0	
391Y	其他	0	0	
1,0435M	建築及設備計畫	570	770	
1,0435M4	其他設備	570	770	
1,0435	購建固定資產、無形資 產、非理財目的之長期投 資及營舍與設施工程支出	570	770	
1,04351	購建固定資產	570	770	
337514	購置機械及設備	200	400	充實各項教學及辦公設備
100		100	100	充實各項教學及辦公設備
170516	購置雜項設備	140	140	充實各項教學及辦公設備
436		100	100	充實各項教學及辦公設備

新北市林口區頭湖國民小學
 新北市地方教育發展基金
基金用途明細表
 中華民國113年度

單位：新臺幣千元

前年度 決算數	業務計畫及 用途別科目		本年度 預算數	上年度 預算數	計畫內容說明
106,094	0516	購置雜項設備 總計	30 103,785	30 99,427	充實學校館藏圖書

新北市林口區頭湖國民小學
 新北市地方教育發展基金
單位（或計畫）成本分析表
 中 華 民 國 113年 度

單位：新臺幣千元

計 畫 別	單位	單位成本 (元)或 平 均 利 (費)率	數量	預 算 數	說 明
國民教育計畫				103,215	
國民小學教育				103,215	
建築及設備計畫				570	
其他設備				570	
合 計				103,785	

新北市林口區頭湖國民小學
 新北市地方教育發展基金
 5 年來主要業務計畫分析表

中 華 民 國 113 年 度

單位：新臺幣千元

年 度 及 項 目	單位	數量	單位成 本(元)或平 均利(費)率	預（決）算 數	說 明
本年度預算數				103,785	
國民教育計畫				103,215	
建築及設備計畫				570	
上年度預算數				99,427	
國民教育計畫				98,657	
建築及設備計畫				770	
前年度決算數				106,094	
國民教育計畫				105,051	
建築及設備計畫				1,043	
110年度決算數				100,101	
國民教育計畫				99,594	
建築及設備計畫				507	
109年度決算數				93,276	
國民教育計畫				93,053	
建築及設備計畫				222	

單位:人

註1：1.聘用及約僱人員係指基金按其法定組織編制，依「聘用人員聘用條例」及「行政院與所屬中央及地方各機關約僱人員僱用辦法」規定聘用或約僱之人員，非依前開規定之聘僱人員，概不列入本表。
2.其他兼任人員係指有關機關兼辦基金業務之現職人員，應說明領有兼職酬金之人數。

註2：僱用專人值勤2人。

用人費用
中華民國

[illegible]

1、「計時與計件人員酬金」：僱用專人值勤856千元。

2、考績獎金：依公務人員考績法第7、8、12條暨公立高級中等以下學校教師成績考核辦法第4條等規定，預算人數68人，預算金額為5,360千元。年終獎金：依據行政院各年度訂定之軍公教人員年終工作獎金發給注意事項，預算人數77人，預算金額為6,320千元。

頭湖國民小學
教育發展基金
彙計表
113年度

單位：新臺幣千元

卹償金	資遣費	福 利 費				提繳費	合 計	兼任人員 用人費用	總 計
		分擔保 險費	傷病醫 藥費	提撥福 利金	其他				
		5,800	52		776		95,713	891	96,604
		5,800	52		776		95,713	891	96,604
		5,800	52		776		94,967		94,967
								891	891
							746		746

新北市林口區
新北市地方
用人費用
中華民國

科 目	正式員 額薪資	聘僱人 員薪資	加(夜) 班費	津 貼	獎 金			退休及
					年終獎金	考績獎金	其他	退休金
總 計	69,007		1,162		6,320	5,360		7,236
國民教育計畫	69,007		1,162		6,320	5,360		7,236
職員薪金	68,677							
工員工資	330							
兼職人員酬金								
未休假加班費			1,162					
考績獎金						5,360		
年終獎金					6,320			
職員退休及離職金								7,216
工員退休及離職金								20
分擔員工保險費								
傷病醫藥費								
其他福利費								

1、「計時與計件人員酬金」：僱用專人值勤856千元。

2、考績獎金：依公務人員考績法第7、8、12條暨公立高級中等以下學校教師成績考核辦法第4條等規定，預算人數68人，預算金額為5,360千元。年終獎金：依據行政院各年度訂定之軍公教人員年終工作獎金發給注意事項，預算人數77人，預算金額為6,320千元。

頭湖國民小學
教育發展基金
彙計表
113年度

單位：新臺幣千元

卹償金	資遣費	福 利 費				提繳費	合 計	兼任人員 用人費用	總 計
		分擔保 險費	傷病醫 藥費	提撥福 利金	其他				
		5,800	52		776		95,713	891	96,604
		5,800	52		776		95,713	891	96,604
							68,677		68,677
							330		330
								891	891
							1,162		1,162
							5,360		5,360
							6,320		6,320
							7,216		7,216
							20		20
		5,800					5,800		5,800
			52				52		52
					776		776		776

新北市林口區頭湖國民小學
 新北市地方教育發展基金
各項費用彙計表
 中華民國113年度

單位：新臺幣千元

前 年 度 決 算 數	上 年 度 預 算 數	科 目	本 年 度 預 算 數				
			合 計	國民教育計畫	建築及設備計畫		
99,397	92,717	用人費用	96,604	96,604	0		
64,940	68,977	正式員額薪資	69,007	69,007	0		
64,629	68,677	職員薪金	68,677	68,677	0		
310	300	工員工資	330	330	0		
6,514	372	聘僱及兼職人員薪資	891	891	0		
6,514	372	兼職人員酬金	891	891	0		
1,162	1,168	加（夜）班費	1,162	1,162	0		
1,162	1,168	未休假加班費	1,162	1,162	0		
12,830	9,033	獎金	11,680	11,680	0		
5,960	4,027	考績獎金	5,360	5,360	0		
6,870	5,006	年終獎金	6,320	6,320	0		
7,096	7,233	退休及卹償金	7,236	7,236	0		
7,077	7,216	職員退休及離職金	7,216	7,216	0		
19	17	工員退休及離職金	20	20	0		
6,855	5,934	福利費	6,628	6,628	0		
6,120	4,800	分擔員工保險費	5,800	5,800	0		
19	39	傷病醫藥費	52	52	0		
717	1,095	其他福利費	776	776	0		
4,335	4,223	服務費用	4,908	4,908	0		
760	1,015	水電費	1,482	1,482	0		
695	955	工作場所電費	1,422	1,422	0		
65	60	工作場所水費	60	60	0		
101	130	郵電費	130	130	0		
45	30	郵費	50	50	0		
56	100	電話費	80	80	0		
63	20	旅運費	60	60	0		
63	20	國內旅費	60	60	0		
28	10	印刷裝訂與廣告費	30	30	0		
28	10	印刷及裝訂費	30	30	0		
1,081	940	修理保養及保固費	983	983	0		

新北市林口區頭湖國民小學
 新北市地方教育發展基金
各項費用彙計表
 中華民國113年度

單位：新臺幣千元

前 年 度 算 數	上 年 度 預 算 數	科 目	本 年 度 預 算 數				
			合 計	國民教育計畫	建築及設備計畫		
60	64	機械及設備修護費	67	67	0		
1,021	876	雜項設備修護費	916	916	0		
2,175	1,968	一般服務費	2,083	2,083	0		
996	996	外包費	996	996	0		
1,029	818	計時與計件人員酬金	856	856	0		
150	154	體育活動費	231	231	0		
55	68	專業服務費	68	68	0		
12	20	講課鐘點、稿費、出席審查及查詢費	20	20	0		
25	30	委託檢驗(定)試驗認證費	30	30	0		
18	18	其他專業服務費	18	18	0		
72	72	公共關係費	72	72	0		
72	72	公共關係費	72	72	0		
872	1,178	材料及用品費	1,092	1,092	0		
872	1,178	用品消耗	1,092	1,092	0		
469	721	辦公（事務）用品	603	603	0		
	10	報章雜誌	10	10	0		
21	80	農業與園藝用品及環境美化費	80	80	0		
9	20	化學藥劑與實驗用品	20	20	0		
5		食品	0	0	0		
37	39	醫療用品(非醫療院所使用)	39	39	0		
331	308	其他用品消耗	340	340	0		
	48	租金、償債、利息及相關手續費	48	48	0		
	48	雜項設備租金	48	48	0		
	48	雜項設備租金	48	48	0		

新北市林口區頭湖國民小學
 新北市地方教育發展基金
各項費用彙計表
 中華民國113年度

單位：新臺幣千元

前 年 度 決 算 數	上 年 度 預 算 數	科 目	本 年 度 預 算 數				
			合 計	國民教育計畫	建築及設備計畫		
1,043	770	購建固定資產、無形資產、非理財目的之長期投資及營舍與設施工程支出	570	0	570		
1,043	770	購建固定資產	570	0	570		
437	500	購置機械及設備	300	0	300		
606	270	購置雜項設備	270	0	270		
444	491	會費、捐助、補助、分攤、照護、救濟與交流活動費	563	563	0		
3	12	會費	12	12	0		
1	6	學術團體會費	6	6	0		
2	6	職業團體會費	6	6	0		
312	345	捐助、補助與獎助	408	408	0		
171	202	獎助學員生給與	255	255	0		
141	143	其他捐助、補助與獎助	153	153	0		
45	74	補貼、獎勵、慰問、照護與救濟	53	53	0		
45	74	獎勵費用	53	53	0		
84	60	競賽及交流活動費	90	90	0		
84	60	技能競賽	90	90	0		
3		其他	0	0	0		
3		其他支出	0	0	0		
3		其他	0	0	0		
106,094	99,427	合 計	103,785	103,215	570		

新北市林口區頭湖國民小學
 新北市地方教育發展基金
預計平衡表
 中華民國113年12月31日

單位：新臺幣千元

111年12月31日 實 際 數	科 目	113年12月31日 預 計 數	112年12月31日 預 計 數	比較增減
14,730	資 產 合 計	13,330	13,930	-600
14,730	資 產	13,330	13,930	-600
14,729	流動資產	13,329	13,929	-600
14,463	現金	13,063	13,663	-600
14,463	銀行存款	13,063	13,663	-600
266	預付款項	266	266	0
266	預付費用	266	266	0
0	投資、長期應收款 項、貸墊款及準備金	0	0	0
0	準備金	0	0	0
0	退休及離職準備 金	0	0	0
1	其他資產	1	1	0
1	什項資產	1	1	0
1	暫付及待結轉帳 項	1	1	0
6,471,012	代管資產	6,471,012	6,471,012	0
-6,471,012	應付代管資產	-6,471,012	-6,471,012	0
12,427	負 債	12,427	12,427	0
11,151	流動負債	11,151	11,151	0
11,151	應付款項	11,151	11,151	0
11,151	應付代收款	11,151	11,151	0
1,276	其他負債	1,276	1,276	0
1,276	什項負債	1,276	1,276	0
1,276	存入保證金	1,276	1,276	0
0	應付退休及離職 金	0	0	0
0	暫收及待結轉帳 項	0	0	0
2,303	基金餘額	903	1,503	-600
2,303	基金餘額	903	1,503	-600
2,303	基金餘額	903	1,503	-600
2,303	累積餘額	903	1,503	-600
14,730	負債及基金餘額合計	13,330	13,930	-600

信託代理與保證資產
保證品

0 信託代理與保證負債
0 應付保證品

0
0

新北市林口區頭湖國民小學

新北市地方教育發展基金

資本資產明細表

中華民國113年度

單位：新臺幣千元

項 目	取得成本 (期初餘額)	以前年度 累計折舊/ 長期投資 評價	本 年 度 變 動					本年度累 計折舊/長 期投資評 價變動數	期末餘額
			增 加		減 少		主要增減 原因說明		
			金 額	類型	金 額	類型			
非理財目的之長期投資									
土地									
土地改良物	27,953	27,674							280
房屋及建築	369,671	150,239						73,195	146,237
機械及設備	39,505	38,714	300	(1)				158	933
交通及運輸設備	6,664	6,597							67
雜項設備	40,486	39,867	270	(1)				107	782
購建中固定資產	400				400	(12)			
租賃資產									
租賃權益改良									
電腦軟體	62				12	(11)			50
權利									
發展中之無形資產									
其他無形資產									
遞耗資產									
其他									
合計	484,741	263,092	570		412			73,460	148,347

註：