

中華民國110年度

# 新 北 市 總 預 算

新北市政府教育局主管

新北市地方教育發展基金  
新北市林口區頭湖國民小學

附屬單位預算之分預算  
(非營業部分)

(法定版)

新北市林口區頭湖國民小學編



新北市立頭湖國民小學  
新北市地方教育發展基金  
目 次  
中 華 民 國 110 年度

一、業務計畫及預算說明.....	第	1	-	4	頁
二、預算主要表					
1、基金來源、用途及餘絀預計表.....	第	5	-	5	頁
2、基金來源、用途及餘絀預計表說明.....	第	6	-	6	頁
3、現金流量預計表.....	第	7	-	7	頁
三、預算明細表					
1、基金來源明細表.....	第	8	-	8	頁
2、基金用途明細表.....	第	9	-	12	頁
四、預算附表					
單位(或計畫)成本分析表.....	第	13	-	13	頁
五、預算參考表					
1、5年來主要業務計畫分析表.....	第	14	-	14	頁
2、員工人數彙計表.....	第	15	-	15	頁
3、用人費用彙計表-依人員別.....	第	16	-	17	頁
4、用人費用彙計表-依用途別.....	第	18	-	19	頁
5、各項費用彙計表.....	第	20	-	22	頁
六、附 錄					
1、預計平衡表.....	第	23	-	23	頁
2、資本資產明細表.....	第	24	-	24	頁



# 新 北 市 林 口 區 頭 湖 國 民 小 學

## 新 北 市 地 方 教 育 發 展 基 金

### 業務計畫及預算說明

中華民國 110 年度

#### 壹、基金概況

##### 一、設立宗旨及願景

- (一)本校依據「國民教育法」之規定辦理，以養成德、智、體、群、美五育均衡發展之健全國民為宗旨。
- (二)本校自 99 年度起依教育經費編列與管理法第 13 條規定設置「新北市地方教育發展基金」，以促進教育健全發展，提昇教育經費運用績效。

##### 二、施政重點

- (一)培育五育兼備，多元性向發展之健全國民。
- (二)加強生活教育，引導人生正確價值方向和行為態度。
- (三)提升學生健康及體適能。推展多元社團，開發學童潛能。落實環境生態保護觀念。
- (四)落實學生輔導工作，達成零中輟目標，持續推動性別平等教育、生命教育及家庭教育，協助弱勢族群適性發展，深耕友善校園工作。
- (五)維護幼兒身心健全發展，增進幼兒主動創意探索，拓展幼兒人際群性互動，啟發幼兒在地文化認同。

##### 三、組織概況

本校設置校長 1 人，綜理全校校務，下設教務處、學務處、總務處、輔導室、附設幼兒園、人事室及會計室等單位，員額編制教師 64 人、教保員 1 人、職員 4 人、技工 1 人、工友 2 人、廚工 1 人，共計 74 人。

##### 四、基金歸類及屬性

本基金係預算法第 4 條第 1 項第 2 款所定，特定收入來源，供特殊用途之特別收入基金，並編製附屬單位預算。

## 貳、業務計畫

單位：新臺幣千元

### 一、基金來源

來源別	本年度預算數	實施內容
勞務收入	183	服務收入 18 萬 3 千元
財產收入	8	利息收入 8 千元。
政府撥入收入	83,332	公庫撥款收入 8,333 萬 2 千元。
教學收入	1,150	學雜費收入 115 萬元。
其他收入	8	雜項收入 8 千元。

### 二、基金用途

業務計畫	本年度預算數	實施內容
國民教育業務計畫	84,711	本年度預算編列 8,471 萬 1 千元，計有普通班 32 班、特教班 1.5 班、附設幼兒園 3 班，合計 36.5 班，學生人數 1,178 人；本計畫擬新購各科教學設備，充實各科教材，以提高教學效能，革新教學方法；辦理場地開放、藝文競賽、數位教學、科學推廣、學生輔導等項目，以期透過各項活動，強健學生身心體魄，增進學生生活智慧；配合校務推動行政處室支援工作，進而增進運作效能。
建築及設備業務計畫	270	本年度預算編列 27 萬元，計有其他設備 27 萬元，辦理充實各項教學及辦公設備暨充實學校館藏圖書。

### 參、預算概要

### 一、基金來源及用途之預計

(一)本年度基金來源 8,468 萬 1 千元，較上年度預算數 8,422 萬 4 千元，增加 45 萬 7 千元，約 0.54%，主要係公庫撥款收入增加所致。

(二)本年度基金用途 8,498 萬 1 千元，較上年度預算數 8,452 萬 4 千元，增加 45 萬 7 千元，約 0.54%，主要係用人費用增加所致。

### 二、基金餘絀之預計

本年度基金來源及用途相抵後，本期短絀為 30 萬元，將移用以前年度基金餘額支應。

### 三、補辦預算事項：無。

### 肆、以前年度計畫實施成果概述：

一、前（108）年度計畫實施成果概述：基金來源決算數 9,162 萬 1,451 元，基金用途決算數 8,962 萬 4,427 元，賸餘數 199 萬 7,024 元。

二、上年度已過期間（109 年 1 月 1 日至 6 月 30 日止）計畫實施成果概述：

(一)基金來源部分：徵收及依法分配收入 1 萬 1,000 元、勞務收入 4 萬 7,200 元、財產收入 2,388 元、政府撥入收入 6,233 萬 1,227 元、教學收入 65 萬 8,900 元、其他收入 7,980 元。

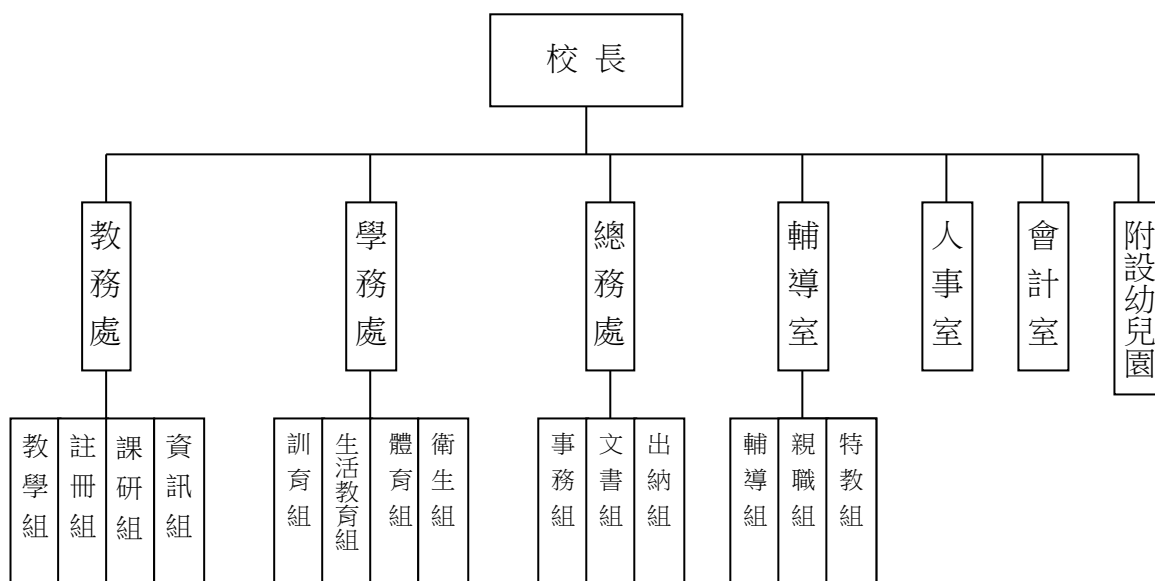
(二)基金用途部分：國民教育業務計畫 5,244 萬 1,066 元、建築及設備業務計畫 2 萬 6,266 元。

(三)總計 109 年上半年賸餘數 1,059 萬 1,363 元。

## 伍、組織系統圖

### 新北市林口區頭湖國民小學

#### 組 織 系 統 圖



員額編制表																						
教育人員					公務人員												技工工友				編制員額總計	
總班級數	總教師人數	校長	教保員	專任運動教練	組長	幹事	護理師或護士	營養師	主任(人)	助理員(人)	書記(人)	人事管理員	主任(會)	佐理員(會)	會計員	留用人員	合計	技工	工友	廚工		合計
36.5	64	1	1	0	0	1	1	0	1	0	0	0	1	0	0	0	4	1	2	1	4	74



新北市林口區頭湖國民小學  
 新北市地方教育發展基金  
**基金來源、用途及餘絀預計表**  
 中華民國110年度

單位：新臺幣千元

前年度決算數	項 目	本年度預算數	上年度預算數	比較增減(一)
91,621	基金來源	84,681	84,224	457
212	徵收及依法分配收入	0	0	0
212	違規罰款收入	0	0	0
107	勞務收入	183	183	0
107	服務收入	183	183	0
5	財產收入	8	8	0
5	利息收入	8	8	0
89,964	政府撥入收入	83,332	82,875	457
89,964	公庫撥款收入	83,332	82,875	457
1,285	教學收入	1,150	1,150	0
1,285	學雜費收入	1,150	1,150	0
49	其他收入	8	8	0
49	雜項收入	8	8	0
89,624	基金用途	84,981	84,524	457
89,371	國民教育計畫	84,711	84,254	457
89,371	國民小學教育	84,711	84,254	457
254	建築及設備計畫	270	270	0
254	其他設備	270	270	0
1,997	本期賸餘（短絀－）	-300	-300	0
2,472	期初基金餘額	4,169	2,172	1,997
0	解繳公庫	0	0	0
4,469	期末基金餘額	3,869	1,872	1,997

備註：

新北市林口區頭湖國民小學  
新北市地方教育發展基金  
基金來源、用途及餘絀預計表說明  
中華民國 110 年度

壹、基金來源：

- 一、勞務收入：本年度預算數為 18 萬 3 千元，主要為場地租借 18 萬元、教師及代理教師甄試報名費 3 千元。
- 二、財產收入：本年度預算數為 8 千元，主要為專戶利息收入 8 千元。
- 三、政府撥入收入：本年度預算數為 8,333 萬 2 千元，主要為市庫撥款收入 8,333 萬 2 千元。
- 四、教學收入：本年度預算數為 115 萬元，主要為幼兒園學費收入 100 萬元、幼兒園學生活動費收入 15 萬元。
- 五、其他收入：本年度預算數為 8 千元，主要為資源回收收入 8 千元。

貳、基金用途：

- 一、國民教育業務計畫：本年度預算數為 8,471 萬 1 千元，主要擬新購各科教學設備，充實各科教材，以提高教學效能，革新教學方法；辦理場地開放、藝文競賽、數位教學、科學推廣、學生輔導等項目，以期透過各項活動，強健學生身心體魄，增進學生生活智慧；配合校務推動行政處室支援工作，進而增進運作效能。
- 二、建築及設備業務計畫：本年度預算數為 27 萬元，包括其他設備 27 萬元，主要係辦理充實各項教學及辦公設備、充實學校館藏圖書。

新北市林口區頭湖國民小學  
 新北市地方教育發展基金  
**現金流量預計表**  
 中華民國110年度

單位：新臺幣千元

項 目	預 算 數	說 明
業務活動之現金流量		
本期賸餘(短絀)	-300	
調整非現金項目	0	
流動資產淨減(淨增)	0	
流動負債淨增(淨減)	0	
業務活動之淨現金流入(流出)	-300	
其他活動之現金流量		
增加短期債務及其他負債	0	
增加其他負債	0	
其他活動之淨現金流入(流出)	0	
現金及約當現金之淨增(淨減)	-300	
期初現金及約當現金	13,935	
期末現金及約當現金	13,635	

註：

新北市林口區頭湖國民小學  
 新北市地方教育發展基金  
**基金來源明細表**  
 中 華 民 國 110年 度

單位：新臺幣千元

科目及業務項目	單 位	預 算 數			說 明
		數量 (業務量)	利(費)率(元)	金 額	
勞務收入				183	
服務收入	年	1	180,000	180	場地租借(收支併列)
服務收入	年	1	3,000	3	考試報名費(收支併列)-教師及代理教師甄選
財產收入				8	
利息收入	年	1	8,000	8	專戶利息收入
政府撥入收入				83,332	
公庫撥款收入	年	1	83,332,000	83,332	市庫撥款收入
教學收入				1,150	
學雜費收入	年	1	150,000	150	學生活動費(收支併列)-幼兒園
學雜費收入	年	1	1,000,000	1,000	學費-幼兒園
其他收入				8	
雜項收入	年	1	8,000	8	資源回收(收支併列)
總 計：				84,681	

新北市林口區頭湖國民小學  
新北市地方教育發展基金  
**基金用途明細表**  
中華民國110年度

單位：新臺幣千元

前年度 決算數	業務計畫及 用途別科目	本年度 預算數	上年度 預算數	計畫內容說明
89,371	53 國民教育計畫	84,711	84,254	
89,371	532 國民小學教育	84,711	84,254	
84,921	1 用人費用	78,905	78,544	
54,845	11 正式員額薪資	56,655	57,061	
53,493	113 職員薪金	56,355	56,761	教職員薪資
1,054		0	0	
299	114 工員工資	300	300	廚工薪資
6,654	12 聘僱及兼職人員薪資	371	397	
939	124 兼職人員酬金	320	320	兼代課鐘點費
5,715		0	0	
0		51	77	國小兼任輔導教師減課鐘點費
732	13 超時工作報酬	732	407	
732	131 加班費	732	407	不休假加班費
11,525	15 獎金	9,033	9,033	
4,794	151 考績獎金	4,027	4,027	教職員考績獎金
51		0	0	
75	152 年終獎金	0	0	
6,605		5,006	5,006	教職員年終獎金
5,424	16 退休及卹償金	6,365	5,897	
326	161 職員退休及離職金	500	500	長期代理代課教師勞退準備金
5,080		799	871	教職員退休金、撫慰金、獎勵金
0		5,049	4,509	教職員退撫基金提撥
18	162 工員退休及離職金	17	17	廚工勞退準備金提撥
5,740	18 福利費	5,749	5,749	
4,881	181 分擔員工保險費	4,800	4,800	教職員工公保、勞保、健保
6		0	0	
20	183 傷病醫藥費	86	86	教職員健康檢查費
392	18Y 其他福利費	20	20	教職員休假補助費(逾10日)
442		507	507	公教人員各項補助(婚喪及生育補助、子女教育補助相關費用)
0		336	336	教職員休假補助費(10日內)
3,152	2 服務費用	4,159	4,136	
323	21 水電費	1,015	1,015	
298	212 工作場所電費	955	955	電費
25	214 工作場所水費	60	60	水費
90	22 郵電費	130	130	
29	221 郵費	30	30	辦公費-郵資
61	222 電話費	100	100	辦公費-電話費
20	23 旅運費	20	20	
20	231 國內旅費	20	20	辦公費-國內旅費
0	24 印刷裝訂與廣告費	10	10	
0	241 印刷及裝訂費	10	10	辦公費-各項資料印刷裝訂費
516	25 修理保養及保固費	936	936	

新北市林口區頭湖國民小學  
新北市地方教育發展基金  
**基金用途明細表**  
中華民國110年度

單位：新臺幣千元

前年度 決算數	業務計畫及 用途別科目	本年度 預算數	上年度 預算數	計畫內容說明
60255	機械及設備修護費	60	60	電腦設備及維護管理費
0257	雜項設備修護費	300	300	雜項設備修護費
0		150	150	場地租借(收支併列)-雜項設備修護費
456		26	26	飲水設備維護費
0		400	400	教學儀器及雜項設備修護費
2,06327	<b>一般服務費</b>	1,905	1,882	
12279	外包費	0	0	
9960		60	60	校園保全服務費
73327D	計時與計件人員酬金	936	936	庶務性工作委外辦理費用
		767	744	校園門禁安全維護費-僱用專人值勤2人薪資、保險、年終工作獎金及退職準備
183		0	0	
13927F	體育活動費	142	142	教職員文康活動費
6828	<b>專業服務費</b>	71	71	
25285	講課鐘點、稿費、出席審查及查詢費	20	20	辦公費-講師鐘點費及專家學者出席費
25287	委託檢驗(定)試驗認證費	30	30	高低壓供電電氣技工維護費
0289	試務甄選費	3	3	考試報名費(收支併列)-教師及代理教師甄選相關費用
1828Y	其他專業服務費	18	18	校園環境維護費用
7229	<b>公共關係費</b>	72	72	
72291	公共關係費	72	72	應業務需要加強公共關係之費用
8633	<b>材料及用品費</b>	1,019	1,019	
86332	<b>用品消耗</b>	1,019	1,019	
542321	辦公(事務)用品	0	0	
0		8	8	資源回收(收支併列)-辦公及教學相關用品
0		30	30	場地租借(收支併列)-辦公及教學相關用品
0		356	356	辦公及教學相關用品
0		173	173	辦公費-辦公及教學相關用品
0322	報章雜誌	10	10	辦公費-訂閱圖書、報紙及雜誌相關費用
25323	農業與園藝用品及環境美化費	80	80	辦公費-校園綠美化及環境清潔衛生用品
18324	化學藥劑與實驗用品	20	20	教學實驗用品
2326	食品	0	0	
10328	醫療用品(非醫療院所使用)	0	0	
37		6	5	健康中心衛生保健費

新北市林口區頭湖國民小學  
 新北市地方教育發展基金  
**基金用途明細表**  
 中華民國110年度

單位：新臺幣千元

前年度 決算數	業務計畫及 用途別科目	本年度 預算數	上年度 預算數	計畫內容說明
0328	醫療用品(非醫療院所 使用)	31	31	口腔檢查及保健工作經費
11232Y	其他用品消耗	150	150	學生活動費(收支併列)-幼兒園 教學活動所需相關費用、物品 及設備
90		25	25	社團活動經費
26		50	50	畢業典禮活動各項經費
0		8	8	特教班教材編輯費
0		58	59	運動會相關經費
0		8	8	特教班常年事務費
0		6	6	推動學校健康促進政策經費
04	租金、償債、利息及相關 手續費	48	48	
045	雜項設備租金	48	48	
0451	雜項設備租金	48	48	辦公費-影印機租金
4357	會費、捐助、補助、分 攤、照護、救濟與交流活 動費	580	507	
271	會費	12	12	
1712	學術團體會費	6	6	辦公費-童軍、體育相關團體會 費
1713	職業團體會費	6	6	辦公費-護理師護士公會會費
35072	捐助、補助與獎助	441	414	
219726	獎助學員生給與	14	18	國小原住民學生獎學金
0		13	16	國小低收入戶學生助學金
0		277	245	低收入戶、中低收入戶、身心 障礙及家庭突遭變故學生午餐 補助
13272Y	其他捐助、補助與獎助	5	5	幼兒園兒童節禮物
0		63	62	國小兒童節禮物
0		69	68	教師節紀念品
1574	補貼、獎勵、慰問、照 護與救濟	67	21	
15743	獎勵費用	67	21	資深優良教師獎勵金
6775	競賽及交流活動費	60	60	
67751	技能競賽	60	60	參加各項競賽活動相關經費
2545M	建築及設備計畫	270	270	
2545M4	其他設備	270	270	
2545	購建固定資產、無形資產 及非理財目的之長期投資	270	270	
25451	購建固定資產	270	270	
94514	購置機械及設備	100	100	充實各項教學及辦公設備
160516	購置雜項設備	140	140	充實各項教學及辦公設備
0		30	30	充實學校館藏圖書

新北市林口區頭湖國民小學  
 新北市地方教育發展基金  
**基金用途明細表**  
 中華民國110年度

單位：新臺幣千元

前年度 決算數	業務計畫及 用途別科目		本年度 預算數	上年度 預算數	計畫內容說明
89,624		總 計	84,981	84,524	



新北市林口區頭湖國民小學  
 新北市地方教育發展基金  
**單位（或計畫）成本分析表**  
 中 華 民 國 110年 度

單位：新臺幣千元

計 畫 別	單位	單位成本 (元) 或 平 均 利 (費) 率	數量	預 算 數	說 明
國民教育計畫				84,711	
國民小學教育				84,711	
建築及設備計畫				270	
其他設備				270	
合 計				84,981	

新北市林口區頭湖國民小學  
 新北市地方教育發展基金  
 5 年來主要業務計畫分析表

中 華 民 國 110年 度

單位：新臺幣千元

年 度 及 項 目	單位	數量	單位成 本(元)或平 均利(費)率	預（決）算 數	說 明
本年度預算數				84,981	
國民教育計畫				84,711	
建築及設備計畫				270	
上年度預算數				84,524	
國民教育計畫				84,254	
建築及設備計畫				270	
前年度決算數				89,624	
國民教育計畫				89,371	
建築及設備計畫				254	
107年度決算數				90,569	
國民教育計畫				90,284	
建築及設備計畫				284	
106年度決算數				87,341	
國民教育計畫				87,201	
建築及設備計畫				139	

新北市林口區頭湖國民小學  
 新北市地方教育發展基金  
**員工人數彙計表**  
 中華民國 110 年度

單位:人

科 目	上年度最高可 進用員額數	本年度增減(-)數	本年度最高可 進用員額數	說 明
專任人員	71	0	71	
職員	70	0	70	
技工	0	0	0	編制1人，現有0人
工友	0	0	0	編制2人，現有0人
廚工	1	0	1	
總 計	71	0	71	

註1：1.聘用及約僱人員係指基金按其法定組織編制，依「聘用人員聘用條例」及參照「行政院暨所屬機關約僱人員僱用辦法」之規定聘用或約僱人員，非依前開規定聘僱人員，概不列入本表。  
 2.其他兼任人員係指有關機關兼辦基金業務之現職人員，應說明領有兼職酬金之人數。  
 註2：僱用專人值勤2人。

新北市林口區  
新北市地方  
用人費用  
中華民國

科 目	正式員額薪資	聘僱人員薪資	超時工作報酬	津貼	獎金			退休及
					年終獎金	考績獎金	其他	退休金
總計	56,655		732		5,006	4,027		6,365
國民教育計畫	56,655		732		5,006	4,027		6,365
正式人員	56,655		732		5,006	4,027		5,566
兼任人員								
其他人員								799

「計時與計件人員酬金」科目編有僱用專人值勤767千元。

頭湖國民小學  
教育發展基金  
彙計表  
110年度

單位：新臺幣千元

卹償金	資遣費	福 利 費				提繳費	合 計	兼任人員 用人費用	總 計
		分擔保 險費	傷病醫 藥費	提撥福 利金	其他				
		4,800	86		863		78,534	371	78,905
		4,800	86		863		78,534	371	78,905
		4,800	86		863		77,735		77,735
								371	371
							799		799

新北市林口區  
 新北市地方  
**用人費用**  
 中華民國

科 目	正式員 額薪資	聘僱人 員薪資	超時工 作報酬	津 貼	獎 金			退休及
					年終獎金	考績獎金	其他	退休金
總 計	56,655		732		5,006	4,027		6,365
國民教育計畫	56,655		732		5,006	4,027		6,365
職員薪金	56,355							
工員工資	300							
兼職人員酬金								
加班費			732					
考績獎金						4,027		
年終獎金					5,006			
職員退休及離職金								6,348
工員退休及離職金								17
分擔員工保險費								
傷病醫藥費								
其他福利費								

「計時與計件人員酬金」科目編有僱用專人值勤767千元。

頭湖國民小學  
教育發展基金  
彙計表  
110年度

單位：新臺幣千元

卹償金	資遣費	福 利 費				提繳費	合 計	兼任人員 用人費用	總 計
		分擔保 險費	傷病醫 藥費	提撥福 利金	其他				
		4,800	86		863		78,534	371	78,905
		4,800	86		863		78,534	371	78,905
							56,355		56,355
							300		300
								371	371
							732		732
							4,027		4,027
							5,006		5,006
							6,348		6,348
							17		17
		4,800					4,800		4,800
			86				86		86
					863		863		863

新北市林口區頭湖國民小學  
 新北市地方教育發展基金  
**各項費用彙計表**  
 中華民國110年度

單位：新臺幣千元

前 年 度 決 算 數	上 年 度 預 算 數	科 目	本 年 度 預 算 數				
			合 計	國民教育計畫	建築及設備計畫		
84,921	78,544	用人費用	78,905	78,905	0		
54,845	57,061	正式員額薪資	56,655	56,655	0		
54,547	56,761	職員薪金	56,355	56,355	0		
299	300	工員工資	300	300	0		
6,654	397	聘僱及兼職人員薪資	371	371	0		
6,654	397	兼職人員酬金	371	371	0		
732	407	超時工作報酬	732	732	0		
732	407	加班費	732	732	0		
11,525	9,033	獎金	9,033	9,033	0		
4,845	4,027	考績獎金	4,027	4,027	0		
6,680	5,006	年終獎金	5,006	5,006	0		
5,424	5,897	退休及卹償金	6,365	6,365	0		
5,406	5,880	職員退休及離職金	6,348	6,348	0		
18	17	工員退休及離職金	17	17	0		
5,740	5,749	福利費	5,749	5,749	0		
4,887	4,800	分擔員工保險費	4,800	4,800	0		
20	86	傷病醫藥費	86	86	0		
834	863	其他福利費	863	863	0		
3,152	4,136	服務費用	4,159	4,159	0		
323	1,015	水電費	1,015	1,015	0		
298	955	工作場所電費	955	955	0		
25	60	工作場所水費	60	60	0		
90	130	郵電費	130	130	0		
29	30	郵費	30	30	0		
61	100	電話費	100	100	0		
20	20	旅運費	20	20	0		
20	20	國內旅費	20	20	0		
	10	印刷裝訂與廣告費	10	10	0		
	10	印刷及裝訂費	10	10	0		
516	936	修理保養及保固費	936	936	0		



新北市林口區頭湖國民小學  
 新北市地方教育發展基金  
**各項費用彙計表**  
 中華民國110年度

單位：新臺幣千元

前 年 度 決 算 數	上 年 度 預 算 數	科 目	本 年 度 預 算 數				
			合 計	國民教育計畫	建築及設備計畫		
60	60	機械及設備修護費	60	60	0		
456	876	雜項設備修護費	876	876	0		
2,063	1,882	一般服務費	1,905	1,905	0		
1,008	996	外包費	996	996	0		
916	744	計時與計件人員酬金	767	767	0		
139	142	體育活動費	142	142	0		
68	71	專業服務費	71	71	0		
25	20	講課鐘點、稿費、出席審查及查詢費	20	20	0		
25	30	委託檢驗(定)試驗認證費	30	30	0		
	3	試務甄選費	3	3	0		
18	18	其他專業服務費	18	18	0		
72	72	公共關係費	72	72	0		
72	72	公共關係費	72	72	0		
863	1,019	材料及用品費	1,019	1,019	0		
863	1,019	用品消耗	1,019	1,019	0		
542	567	辦公（事務）用品	567	567	0		
	10	報章雜誌	10	10	0		
25	80	農業與園藝用品及環境美化費	80	80	0		
18	20	化學藥劑與實驗用品	20	20	0		
2		食品	0	0	0		
47	36	醫療用品(非醫療院所使用)	37	37	0		
229	306	其他用品消耗	305	305	0		
	48	租金、償債、利息及相關手續費	48	48	0		
	48	雜項設備租金	48	48	0		
	48	雜項設備租金	48	48	0		

新北市林口區頭湖國民小學  
 新北市地方教育發展基金  
**各項費用彙計表**  
 中華民國110年度

單位：新臺幣千元

前 年 度 決 算 數	上 年 度 預 算 數	科 目	本 年 度 預 算 數				
			合 計	國民教育計 畫	建築及設備 計畫		
254	270	購建固定資產、無形資產及非理財目的之長期投資	270	0	270		
254	270	購建固定資產	270	0	270		
94	100	購置機械及設備	100	0	100		
160	170	購置雜項設備	170	0	170		
435	507	會費、捐助、補助、分攤、照護、救濟與交流活動費	580	580	0		
2	12	會費	12	12	0		
1	6	學術團體會費	6	6	0		
1	6	職業團體會費	6	6	0		
350	414	捐助、補助與獎助	441	441	0		
219	279	獎助學員生給與	304	304	0		
132	135	其他捐助、補助與獎助	137	137	0		
15	21	補貼、獎勵、慰問、照護與救濟	67	67	0		
15	21	獎勵費用	67	67	0		
67	60	競賽及交流活動費	60	60	0		
67	60	技能競賽	60	60	0		
89,624	84,524	合 計	84,981	84,711	270		

## 單位：新臺幣千元

信託代理與保證資產	0	信託代理與保證負債	0
保證品	0	應付保證品	0

新北市林口區頭湖國民小學

新北市地方教育發展基金

資本資產明細表

中華民國110年度

單位：新臺幣千元

項 目	取得成本 (期初餘額)	以前年度 累計折舊/ 長期投資 評價	本 年 度 變 動					本年度累 計折舊/長 期投資評 價變動數	期末餘額
			增 加		減 少		主要增減 原因說明		
			金 額	類型	金 額	類型			
非理財目的之長期投資									
土地									
土地改良物	27,953	26,767						907	280
房屋及建築	369,671	130,049						73,195	166,427
機械及設備	42,508	42,103	100	(1)				40	466
交通及運輸設備	8,491	8,406							85
雜項設備	36,849	36,514	170	(1)				67	438
購建中固定資產									
電腦軟體	35				12	(9)			23
權利									
遞耗資產									
其他									
合計	485,507	243,838	270		12			74,209	167,718

註：