

中華民國112年度

新 北 市 總 預 算

新北市政府教育局主管

新北市地方教育發展基金
新北市林口區頭湖國民小學

附屬單位預算之分預算
(非營業部分)

(法定版)

新北市林口區頭湖國民小學編

新北市林口區頭湖國民小學
新北市地方教育發展基金
目 次
中 華 民 國 112 年度

一、業務計畫及預算說明.....	第	1	-	4	頁
二、預算主要表					
1、基金來源、用途及餘絀預計表.....	第	5	-	5	頁
2、基金來源、用途及餘絀預計表說明.....	第	6	-	6	頁
3、現金流量預計表.....	第	7	-	7	頁
三、預算明細表					
1、基金來源明細表.....	第	8	-	8	頁
2、基金用途明細表.....	第	9	-	12	頁
四、預算附表					
單位(或計畫)成本分析表.....	第	13	-	13	頁
五、預算參考表					
1、5年來主要業務計畫分析表.....	第	14	-	14	頁
2、員工人數彙計表.....	第	15	-	15	頁
3、用人費用彙計表-依人員別.....	第	16	-	17	頁
4、用人費用彙計表-依用途別.....	第	18	-	19	頁
5、各項費用彙計表.....	第	20	-	22	頁
6、補辦預算明細表.....	第	23	-	23	頁
六、附 錄					
1、預計平衡表.....	第	24	-	24	頁
2、資本資產明細表.....	第	25	-	25	頁

新 北 市 林 口 區 頭 湖 國 民 小 學

新 北 市 地 方 教 育 發 展 基 金

業務計畫及預算說明

中華民國 112 年度

壹、基金概況

一、設立宗旨及願景

- (一)本校依據「國民教育法」之規定辦理，以養成德、智、體、群、美五育均衡發展之健全國民為宗旨。
- (二)本校自 99 年度起依教育經費編列與管理法第 13 條規定設置「新北市地方教育發展基金」，以促進教育健全發展，提昇教育經費運用績效。

二、施政重點

- (一)培育五育兼備，多元性向發展之健全國民。
- (二)加強生活教育，引導人生正確價值方向和行為態度。
- (三)陶冶並平衡身心發展，促進並調和群己關係。
- (四)落實學生輔導工作，達成零中輟目標，持續推動性別平等教育、生命教育及家庭教育，協助弱勢族群適性發展，深耕友善校園工作。
- (五)維護幼兒身心健全發展，增進幼兒主動創意探索，拓展幼兒人際群性互動，啟發幼兒在地文化認同。

三、組織概況

本校設置校長 1 人，綜理全校校務，下設教務處、學務處、總務處、輔導室、附設幼兒園、人事室及會計室等單位，員額編制教師 70 人、教保員 1 人、職員 4 人、技工 1 人、工友 2 人、廚工 1 人，共計 80 人。

四、基金歸類及屬性

本基金係預算法第 4 條第 1 項第 2 款所定，特定收入來源，供特殊用途之特別收入基金，並編製附屬單位預算。

貳、業務計畫

單位：新臺幣千元

一、基金來源

來源別	本年度預算數	實施內容
勞務收入	180	服務收入 18 萬元
財產收入	8	利息收入 8 千元。
政府撥入收入	97,281	公庫撥款收入 9,728 萬 1 千元。
教學收入	1,150	學雜費收入 115 萬元。
其他收入	8	雜項收入 8 千元。

二、基金用途

業務計畫	本年度預算數	實施內容
國民教育業務計畫	98,657	本年度預算編列 9,865 萬 7 千元，計有普通班 35 班、特教班 1.5 班、附設幼兒園 3 班，合計 39.5 班，學生人數 1,280 人；本計畫擬新購各科教學設備，充實各科教材，以提高教學效能，革新教學方法；辦理場地開放、藝文競賽、數位教學、科學推廣、學生輔導等項目，以期透過各項活動，強健學生身心體魄，增進學生生活智慧；配合校務推動行政處室支援工作，進而增進運作效能。
建築及設備業務計畫	770	本年度預算編列 77 萬元，計有其他設備 77 萬元，辦理充實各項教學及辦公設備暨充實學校館藏圖書。

參、預算概要

一、基金來源及用途之預計

(一)本年度基金來源 9,862 萬 7 千元，較上年度預算數 8,973 萬 4 千元，增加 889 萬 3 千元，約 9.91%，主要係公庫撥款收入增加所致。

(二)本年度基金用途 9,942 萬 7 千元，較上年度預算數 9,099 萬 4 千元，增加 843 萬 3 千元，約 9.27%，主要係用人費用增加所致。

二、基金餘絀之預計

本年度基金來源及用途相抵後，差短為 80 萬元，較上年度預算數 126 萬元，減少 46 萬元，約 36.51%，將移用以前基金餘額 80 萬元支應。

三、補辦預算事項

(一)固定資產之建設改良擴充

1.充實及改善校園教學環境相關設備，29 萬 1,998 元。

肆、以前年度計畫實施成果概述

一、前(110)年度計畫實施成果概述：基金來源決算數 9,843 萬 1,436 元，基金用途決算數 1 億 10 萬 993 元，短絀數 166 萬 9,557 元。

二、上年度已過期間(111 年 1 月 1 日至 6 月 30 日止)計畫實施成果概述：

(一)基金來源部分：勞務收入 7 萬 1,000 元、財產收入 2,843 元、政府撥入收入 6,106 萬 7,945 元、教學收入 69 萬 3,400 元、其他收入 8,796 元。

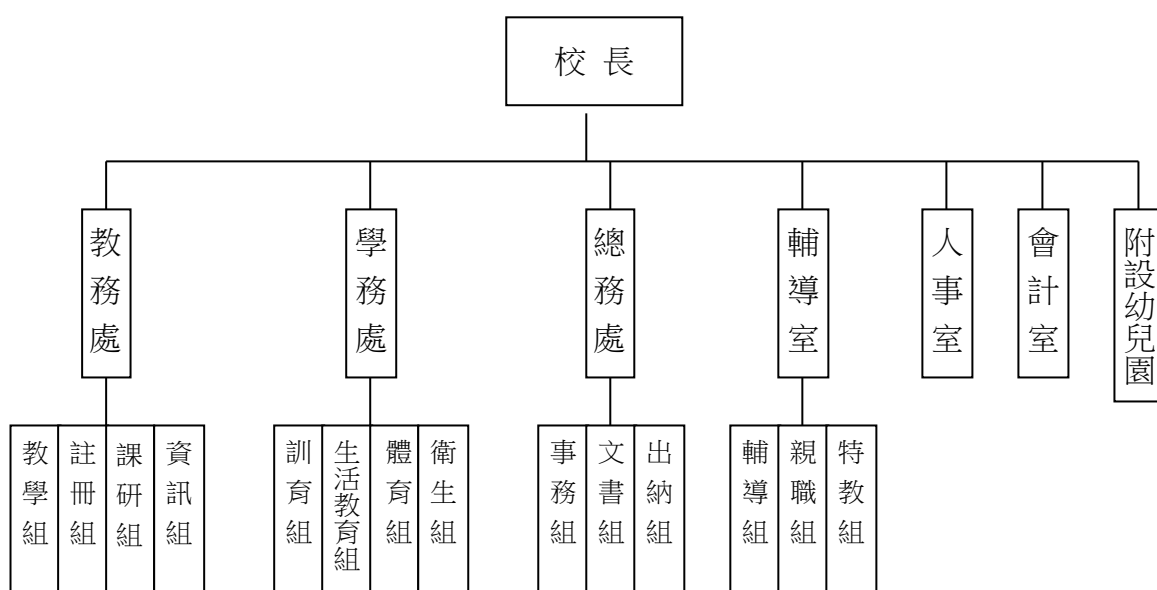
(二)基金用途部分：國民教育業務計畫 5,934 萬 7,046 元、建築及設備業務計畫 35 萬 1,219 元。

(三)總計 111 年上半年賸餘數 214 萬 5,719 元。

伍、組織系統圖

新北市林口區頭湖國民小學

組 織 系 統 圖



員額編制表																						
教育人員					公務人員												技工工友				編制員額總計	
總班級數	總教師人數	校長	教保員	專任運動教練	組長	幹事	護理師或護士	營養師	主任(人)	助理員(人)	書記(人)	人事管理員	主任(會)	佐理員(會)	會計員	留用人員	合計	技工	工友	廚工		合計
39.5	70	1	1	0	0	1	1	0	1	0	0	0	1	0	0	0	4	1	2	1	4	80

新北市林口區頭湖國民小學
 新北市地方教育發展基金
基金來源、用途及餘絀預計表
 中華民國112年度

單位：新臺幣千元

前年度決算數	項 目	本年度預算數	上年度預算數	比較增減(一)
98,431	基金來源	98,627	89,734	8,893
0	徵收及依法分配收入	0	0	0
0	違規罰款收入	0	0	0
170	勞務收入	180	180	0
170	服務收入	180	180	0
12	財產收入	8	8	0
7	財產處分收入	0	0	0
5	利息收入	8	8	0
96,873	政府撥入收入	97,281	88,388	8,893
96,873	公庫撥款收入	97,281	88,388	8,893
1,321	教學收入	1,150	1,150	0
1,321	學雜費收入	1,150	1,150	0
56	其他收入	8	8	0
56	雜項收入	8	8	0
100,101	基金用途	99,427	90,994	8,433
99,594	國民教育計畫	98,657	89,764	8,893
99,594	國民小學教育	98,657	89,764	8,893
507	建築及設備計畫	770	1,230	-460
507	其他設備	770	1,230	-460
-1,670	本期賸餘（短絀－）	-800	-1,260	460
4,404	期初基金餘額	1,475	4,104	-2,630
0	解繳公庫	0	0	0
2,735	期末基金餘額	675	2,844	-2,170

備註：

新北市林口區頭湖國民小學
新北市地方教育發展基金
基金來源、用途及餘絀預計表說明
中華民國 112 年度

壹、基金來源：

- 一、勞務收入：本年度預算數為 18 萬元，主要為場地租借 18 萬元。
- 二、財產收入：本年度預算數為 8 千元，主要為專戶利息收入 8 千元。
- 三、政府撥入收入：本年度預算數為 9,728 萬 1 千元，主要為市庫撥款收入 9,728 萬 1 千元。
- 四、教學收入：本年度預算數為 115 萬元，主要為幼兒園學費收入 100 萬元、幼兒園學生活動費收入 15 萬元。
- 五、其他收入：本年度預算數為 8 千元，主要為資源回收收入 8 千元。

貳、基金用途：

- 一、國民教育業務計畫：本年度預算數為 9,865 萬 7 千元，主要擬新購各科教學設備，充實各科教材，以提高教學效能，革新教學方法；辦理場地開放、藝文競賽、數位教學、科學推廣、學生輔導等項目，以期透過各項活動，強健學生身心體魄，增進學生生活智慧；配合校務推動行政處室支援工作，進而增進運作效能。
- 二、建築及設備業務計畫：本年度預算數為 77 萬元，包括其他設備 77 萬元，主要係辦理充實各項教學及辦公設備、充實學校館藏圖書。

新北市林口區頭湖國民小學
 新北市地方教育發展基金
現金流量預計表
 中華民國112年度

單位：新臺幣千元

項 目	預 算 數	說 明
業務活動之現金流量		
本期賸餘(短絀)	-800	
調整非現金項目	0	
流動資產淨減(淨增)	0	
流動負債淨增(淨減)	0	
業務活動之淨現金流入(流出)	-800	
其他活動之現金流量		
增加短期債務及其他負債	0	
增加其他負債	0	
增加其他資產	0	
增加其他資產	0	
其他活動之淨現金流入(流出)	0	
現金及約當現金之淨增(淨減)	-800	
期初現金及約當現金	11,455	
期末現金及約當現金	10,655	

註：

新北市林口區頭湖國民小學
 新北市地方教育發展基金
基金來源明細表
 中 華 民 國 112年 度

單位：新臺幣千元

科目及業務項目	單 位	預 算 數			說 明
		數量 (業務量)	利(費)率	金 額	
勞務收入				180	
服務收入	年	1	180,000	180	場地租借(收支併列)
財產收入				8	
利息收入	年	1	8,000	8	專戶利息收入
政府撥入收入				97,281	
公庫撥款收入	年	1	97,281,000	97,281	市庫撥款收入
教學收入				1,150	
學雜費收入	年	1	150,000	150	學生活動費(收支併列)-幼兒園
學雜費收入	年	1	1,000,000	1,000	學費-幼兒園
其他收入				8	
雜項收入	年	1	8,000	8	資源回收(收支併列)
總 計：				98,627	

新北市林口區頭湖國民小學
新北市地方教育發展基金
基金用途明細表
中華民國112年度

單位：新臺幣千元

前年度 決算數	業務計畫及 用途別科目	本年度 預算數	上年度 預算數	計畫內容說明
99,594	53 國民教育計畫	98,657	89,764	
99,594	532 國民小學教育	98,657	89,764	
93,339	1 用人費用	92,717	83,873	
59,563	11 正式員額薪資	68,977	60,900	
57,647	113 職員薪金	68,677	60,600	教職員薪資
1,617		0	0	
299	114 工員工資	300	300	廚工薪資
7,065	12 聘僱及兼職人員薪資	372	372	
1,368	124 兼職人員酬金	320	320	兼代課鐘點費
5,697		0	0	
0		52	52	國小兼任輔導教師減課鐘點費
1,168	13 超時工作報酬	1,168	732	
1,168	131 加班費	1,168	732	未休假加班費
12,195	15 獎金	9,033	9,033	
5,472	151 考績獎金	4,027	4,027	教職員考績獎金
6,723	152 年終獎金	5,006	5,006	教職員年終獎金
6,244	16 退休及卹償金	7,233	7,094	
389	161 職員退休及離職金	500	500	長期代理代課教師勞退準備金
5,837		746	784	教職員退休金、撫慰金、獎勵金
0		5,970	5,793	教職員退撫基金提撥
18	162 工員退休及離職金	17	17	廚工勞退準備金提撥
7,104	18 福利費	5,934	5,742	
5,867	181 分擔員工保險費	4,800	4,800	教職員工公保、勞保、健保
27	183 傷病醫藥費	39	86	教職員健康檢查費
471	18Y 其他福利費	336	336	教職員休假補助費(10日內)
740		739	500	公教人員各項補助(婚喪及生育補助、子女教育補助相關費用)
0		20	20	教職員休假補助費(逾10日)
4,487	2 服務費用	4,223	4,175	
399	21 水電費	1,015	1,015	
353	212 工作場所電費	955	955	電費
46	214 工作場所水費	60	60	水費
89	22 郵電費	130	130	
34	221 郵費	30	30	辦公費-郵資
56	222 電話費	100	100	辦公費-電話費
32	23 旅運費	20	20	
32	231 國內旅費	20	20	辦公費-國內旅費
13	24 印刷裝訂與廣告費	10	10	
13	241 印刷及裝訂費	10	10	辦公費-各項資料印刷裝訂費
1,678	25 修理保養及保固費	940	936	
60	255 機械及設備修護費	64	60	電腦設備及維護管理費
557	257 雜項設備修護費	26	26	飲水設備維護費

新北市林口區頭湖國民小學
 新北市地方教育發展基金
基金用途明細表
 中華民國112年度

單位：新臺幣千元

前年度 決算數	業務計畫及 用途別科目		本年度 預算數	上年度 預算數	計畫內容說明
150	257	雜項設備修護費	150	150	場地租借(收支併列)-雜項設備修護費
911			300	300	雜項設備修護費
0			400	400	教學儀器及雜項設備修護費
2,136	27	一般服務費	1,968	1,924	
12	279	外包費	0	0	
996			60	60	校園保全服務費
0			936	936	庶務性工作委外辦理費用
767	27D	計時與計件人員酬金	818	778	校園門禁安全維護費-僱用專人值勤2人薪資、保險、年終工作獎金及退職準備
219			0	0	
142	27F	體育活動費	154	150	教職員文康活動費
68	28	專業服務費	68	68	
19	285	講課鐘點、稿費、出席審查及查詢費	20	20	辦公費-講師鐘點費及專家學者出席費
25	287	委託檢驗(定)試驗認證費	30	30	高低壓供電電氣技工維護費
6	288	委託考選訓練費	0	0	
18	28Y	其他專業服務費	18	18	校園環境維護費用
72	29	公共關係費	72	72	
72	291	公共關係費	72	72	應業務需要加強公共關係之費用
1,246	3	材料及用品費	1,178	1,122	
1,246	32	用品消耗	1,178	1,122	
808	321	辦公(事務)用品	0	0	資源回收(收支併列)-辦公及教學相關用品
0			8	8	
0			30	30	場地租借(收支併列)-辦公及教學相關用品
0			489	445	辦公及教學相關用品
0			194	187	辦公費-辦公及教學相關用品
0	322	報章雜誌	10	10	辦公費-訂閱圖書、報紙及雜誌相關費用
84	323	農業與園藝用品及環境美化費	80	80	辦公費-校園綠美化及環境清潔衛生用品
39	324	化學藥劑與實驗用品	20	20	教學實驗用品
5	326	食品	0	0	
32	328	醫療用品(非醫療院所使用)	0	0	
37			33	31	口腔檢查及保健工作經費
0			6	6	健康中心衛生保健費
17	32Y	其他用品消耗	50	50	畢業典禮活動各項經費
89			25	25	社團活動經費

新北市林口區頭湖國民小學
新北市地方教育發展基金
基金用途明細表
中華民國112年度

單位：新臺幣千元

前年度 決算數	業務計畫及 用途別科目	本年度 預算數	上年度 預算數	計畫內容說明
13632Y	其他用品消耗	150	150	學生活動費(收支併列)-幼兒園 畢業典禮及各項活動相關經費
0		6	6	推動學校健康促進政策經費
0		8	8	特教班教材編輯費
0		8	8	特教班常年事務費
0		61	58	運動會相關經費
04	租金、償債、利息及相關 手續費	48	48	
045	雜項設備租金	48	48	
0451	雜項設備租金	48	48	辦公費-影印機租金
5227	會費、捐助、補助、分 攤、照護、救濟與交流活 動費	491	546	
371	會費	12	12	
1712	學術團體會費	6	6	辦公費-童軍、體育相關團體會 費
2713	職業團體會費	6	6	辦公費-護理師護士公會會費
33872	捐助、補助與獎助	345	433	
202726	獎助學員生給與	186	277	低收入戶、中低收入戶、身心 障礙及家庭突遭變故學生午餐 補助
0		12	12	國小原住民學生獎學金
0		4	4	國小低收入戶學生助學金
13672Y	其他捐助、補助與獎助	6	6	幼兒園兒童節禮物
0		0	0	
0		64	64	國小兒童節禮物
0		73	70	教師節紀念品
8274	補貼、獎勵、慰問、照 護與救濟	74	41	
67743	獎勵費用	74	41	資深優良教師獎勵金
15		0	0	
9975	競賽及交流活動費	60	60	
99751	技能競賽	60	60	參加各項競賽活動相關經費
5075M	建築及設備計畫	770	1,230	
5075M4	其他設備	770	1,230	
5075	購建固定資產、無形資 產、非理財目的之長期投 資及營舍與設施工程支出	770	1,230	
50751	購建固定資產	770	1,230	
238514	購置機械及設備	400	860	充實各項教學及辦公設備
48		100	100	充實各項教學及辦公設備
222516	購置雜項設備	140	140	充實各項教學及辦公設備
0		100	100	充實各項教學及辦公設備
0		30	30	充實學校館藏圖書

新北市林口區頭湖國民小學
 新北市地方教育發展基金
基金用途明細表
 中華民國112年度

單位：新臺幣千元

前年度 決算數	業務計畫及 用途別科目		本年度 預算數	上年度 預算數	計畫內容說明
100,101		總 計	99,427	90,994	

新
北
市
林
口
區
頭
湖
國
民
小
學
新
北
市
地
方
教
育
發
展
基
金
單
位
（
或
計
畫
）
成
本
分
析
表
中
華
民
國
112
年
度

單位：新臺幣千元

計 畫 別	單位	單位成本 (元)或 平 均 利 (費) 率	數量	預 算 數	說 明
國民教育計畫				98,657	
國民小學教育				98,657	
建築及設備計畫				770	
其他設備				770	
合 計				99,427	

新北市林口區頭湖國民小學
 新北市地方教育發展基金
 5 年來主要業務計畫分析表

中 華 民 國 112年 度

單位：新臺幣千元

年 度 及 項 目	單位	數量	單位成 本(元)或平 均利(費)率	預（決）算 數	說 明
本年度預算數				99,427	
國民教育計畫				98,657	
建築及設備計畫				770	
上年度預算數				90,994	
國民教育計畫				89,764	
建築及設備計畫				1,230	
前年度決算數				100,101	
國民教育計畫				99,594	
建築及設備計畫				507	
109年度決算數				93,276	
國民教育計畫				93,053	
建築及設備計畫				222	
108年度決算數				89,624	
國民教育計畫				89,371	
建築及設備計畫				254	

新北市林口區頭湖國民小學
 新北市地方教育發展基金
員工人數彙計表
 中華民國 112 年度

單位:人

科 目	上年度最高可 進用員額數	本年度增減(-)數	本年度最高可 進用員額數	說 明
專任人員	75	2	77	
職員	74	2	76	因增班致增加人數
技工	0	0	0	編制1人，現有0人
工友	0	0	0	編制2人，現有0人
廚工	1	0	1	
總 計	75	2	77	

註1：1.聘用及約僱人員係指基金按其法定組織編制，依「聘用人員聘用條例」及「行政院與所屬中央及地方各機關 約僱人員僱用辦法」規定聘用或約僱之人員，非依前開規定之聘僱人員，概不列入本表。
 2.其他兼任人員係指有關機關兼辦基金業務之現職人員，應說明領有兼職酬金之人數。

註2：校園門禁僱用專人值勤2人。

新
北
市
林
口
區
新
北
市
地
方
用
人
費
用
中
華
民
國

[illegible]

1、「計時與計件人員酬金」：校園門禁僱用專人值勤818千元。

2、考績獎金：依公務人員考績法第7、8、12條暨公立高級中等以下學校教師成績考核辦法第4條等規定，預算人數68人，預算金額為4,027千元。年終獎金：依據行政院各年度訂定之軍公教人員年終工作獎金發給注意事項，預算人數77人，預算金額為5,006千元。

頭湖國民小學
教育發展基金
彙計表
112年度

單位：新臺幣千元

卹償金	資遣費	福 利 費				提繳費	合 計	兼任人員 用人費用	總 計
		分擔保 險費	傷病醫 藥費	提撥福 利金	其他				
		4,800	39		1,095		92,345	372	92,717
		4,800	39		1,095		92,345	372	92,717
		4,800	39		1,095		91,599		91,599
								372	372
							746		746

新北市林口區
新北市地方
用人費用
中華民國

科 目	正式員 額薪資	聘僱人 員薪資	超時工 作報酬	津 貼	獎 金			退休及
					年終獎金	考績獎金	其他	退休金
總 計	68,977		1,168		5,006	4,027		7,233
國民教育計畫	68,977		1,168		5,006	4,027		7,233
職員薪金	68,677							
工員工資	300							
兼職人員酬金								
加班費			1,168					
考績獎金						4,027		
年終獎金					5,006			
職員退休及離職金								7,216
工員退休及離職金								17
分擔員工保險費								
傷病醫藥費								
其他福利費								

1、「計時與計件人員酬金」：校園門禁僱用專人值勤818千元。

2、考績獎金：依公務人員考績法第7、8、12條暨公立高級中等以下學校教師成績考核辦法第4條等規定，預算人數68人，預算金額為4,027千元。年終獎金：依據行政院各年度訂定之軍公教人員年終工作獎金發給注意事項，預算人數77人，預算金額為5,006千元。

頭湖國民小學
教育發展基金
彙計表
112年度

單位：新臺幣千元

卹償金	資遣費	福 利 費				提繳費	合 計	兼任人員 用人費用	總 計
		分擔保 險費	傷病醫 藥費	提撥福 利金	其他				
		4,800	39		1,095		92,345	372	92,717
		4,800	39		1,095		92,345	372	92,717
							68,677		68,677
							300		300
								372	372
							1,168		1,168
							4,027		4,027
							5,006		5,006
							7,216		7,216
							17		17
		4,800					4,800		4,800
			39				39		39
					1,095		1,095		1,095

新北市林口區頭湖國民小學
 新北市地方教育發展基金
各項費用彙計表
 中華民國112年度

單位：新臺幣千元

前 年 度 決 算 數	上 年 度 預 算 數	科 目	本 年 度 預 算 數				
			合 計	國民教育計畫	建築及設備計畫		
93,339	83,873	用人費用	92,717	92,717	0		
59,563	60,900	正式員額薪資	68,977	68,977	0		
59,264	60,600	職員薪金	68,677	68,677	0		
299	300	工員工資	300	300	0		
7,065	372	聘僱及兼職人員薪資	372	372	0		
7,065	372	兼職人員酬金	372	372	0		
1,168	732	超時工作報酬	1,168	1,168	0		
1,168	732	加班費	1,168	1,168	0		
12,195	9,033	獎金	9,033	9,033	0		
5,472	4,027	考績獎金	4,027	4,027	0		
6,723	5,006	年終獎金	5,006	5,006	0		
6,244	7,094	退休及卹償金	7,233	7,233	0		
6,226	7,077	職員退休及離職金	7,216	7,216	0		
18	17	工員退休及離職金	17	17	0		
7,104	5,742	福利費	5,934	5,934	0		
5,867	4,800	分擔員工保險費	4,800	4,800	0		
27	86	傷病醫藥費	39	39	0		
1,211	856	其他福利費	1,095	1,095	0		
4,487	4,175	服務費用	4,223	4,223	0		
399	1,015	水電費	1,015	1,015	0		
353	955	工作場所電費	955	955	0		
46	60	工作場所水費	60	60	0		
89	130	郵電費	130	130	0		
34	30	郵費	30	30	0		
56	100	電話費	100	100	0		
32	20	旅運費	20	20	0		
32	20	國內旅費	20	20	0		
13	10	印刷裝訂與廣告費	10	10	0		
13	10	印刷及裝訂費	10	10	0		
1,678	936	修理保養及保固費	940	940	0		

新北市林口區頭湖國民小學
 新北市地方教育發展基金
各項費用彙計表
 中華民國112年度

單位：新臺幣千元

前 年 度 決 算 數	上 年 度 預 算 數	科 目	本 年 度 預 算 數				
			合 計	國民教育計畫	建築及設備計畫		
60	60	機械及設備修護費	64	64	0		
1,618	876	雜項設備修護費	876	876	0		
2,136	1,924	一般服務費	1,968	1,968	0		
1,008	996	外包費	996	996	0		
986	778	計時與計件人員酬金	818	818	0		
142	150	體育活動費	154	154	0		
68	68	專業服務費	68	68	0		
19	20	講課鐘點、稿費、出席審查及查詢費	20	20	0		
25	30	委託檢驗(定)試驗認證費	30	30	0		
6		委託考選訓練費	0	0	0		
18	18	其他專業服務費	18	18	0		
72	72	公共關係費	72	72	0		
72	72	公共關係費	72	72	0		
1,246	1,122	材料及用品費	1,178	1,178	0		
1,246	1,122	用品消耗	1,178	1,178	0		
808	670	辦公（事務）用品	721	721	0		
	10	報章雜誌	10	10	0		
84	80	農業與園藝用品及環境美化費	80	80	0		
39	20	化學藥劑與實驗用品	20	20	0		
5		食品	0	0	0		
69	37	醫療用品(非醫療院所使用)	39	39	0		
241	305	其他用品消耗	308	308	0		
	48	租金、償債、利息及相關手續費	48	48	0		
	48	雜項設備租金	48	48	0		
	48	雜項設備租金	48	48	0		

新北市林口區頭湖國民小學
 新北市地方教育發展基金
各項費用彙計表
 中華民國112年度

單位：新臺幣千元

前 年 度 決 算 數	上 年 度 預 算 數	科 目	本 年 度 預 算 數				
			合 計	國民教育計畫	建築及設備計畫		
507	1,230	購建固定資產、無形資產、非理財目的之長期投資及營舍與設施工程支出	770	0	770		
507	1,230	購建固定資產	770	0	770		
286	960	購置機械及設備	500	0	500		
222	270	購置雜項設備	270	0	270		
522	546	會費、捐助、補助、分攤、照護、救濟與交流活動費	491	491	0		
3	12	會費	12	12	0		
1	6	學術團體會費	6	6	0		
2	6	職業團體會費	6	6	0		
338	433	捐助、補助與獎助	345	345	0		
202	293	獎助學員生給與	202	202	0		
136	140	其他捐助、補助與獎助	143	143	0		
82	41	補貼、獎勵、慰問、照護與救濟	74	74	0		
82	41	獎勵費用	74	74	0		
99	60	競賽及交流活動費	60	60	0		
99	60	技能競賽	60	60	0		
100,101	90,994	合 計	99,427	98,657	770		

新北市林口區頭湖國民小學
 新北市地方教育發展基金
補辦預算明細表
 中華民國112年度

單位：新臺幣千元

項 目	金 額	辦理年度	說 明
一、固定資產之建設、改良、擴充	292	110	充實及改善校園教學環境，依110年9月1日新北府教研資字第1101603731號函核准在案。
建築及設備計畫	292		
514購置機械及設備	292		

新北市林口區頭湖國民小學
 新北市地方教育發展基金
預計平衡表
 中華民國112年12月31日

單位：新臺幣千元

110年12月31日 實 際 數	科 目	112年12月31日 預 計 數	111年12月31日 預 計 數	比較增減
6,190,601	資 產 合 計	6,188,541	6,189,341	-800
6,190,601	資 產	6,188,541	6,189,341	-800
13,052	流動資產	10,992	11,792	-800
12,715	現金	10,655	11,455	-800
12,715	銀行存款	10,655	11,455	-800
337	預付款項	337	337	0
337	預付費用	337	337	0
0	投資、長期應收款 項、貸墊款及準備金	0	0	0
0	準備金	0	0	0
0	退休及離職準備 金	0	0	0
6,177,549	其他資產	6,177,549	6,177,549	0
6,177,549	什項資產	6,177,549	6,177,549	0
116	暫付及待結轉帳 項	116	116	0
6,177,433	代管資產	6,177,433	6,177,433	0
6,187,866	負 債	6,187,866	6,187,866	0
8,468	流動負債	8,468	8,468	0
8,468	應付款項	8,468	8,468	0
8,468	應付代收款	8,468	8,468	0
6,179,398	其他負債	6,179,398	6,179,398	0
6,179,398	什項負債	6,179,398	6,179,398	0
1,302	存入保證金	1,302	1,302	0
0	應付退休及離職 金	0	0	0
6,177,433	應付代管資產	6,177,433	6,177,433	0
663	暫收及待結轉帳 項	663	663	0
2,735	基金餘額	675	1,475	-800
2,735	基金餘額	675	1,475	-800
2,735	基金餘額	675	1,475	-800
2,735	累積餘額	675	1,475	-800
6,190,601	負債及基金餘額合計	6,188,541	6,189,341	-800

信託代理與保證資產
保證品

0 信託代理與保證負債
0 應付保證品

0
0

新北市林口區頭湖國民小學

新北市地方教育發展基金

資本資產明細表

中華民國112年度

單位：新臺幣千元

項 目	取得成本 (期初餘額)	以前年度 累計折舊/ 長期投資 評價	本 年 度 變 動					本年度累 計折舊/長 期投資評 價變動數	期末餘額
			增 加		減 少		主要增減 原因說明		
			金 額	類型	金 額	類型			
非理財目的之長期投資									
土地									
土地改良物	27,953	27,674							280
房屋及建築	369,671	143,509						73,195	152,967
機械及設備	40,225	39,063	500	(1)				289	1,373
交通及運輸設備	7,503	7,428							75
雜項設備	35,445	34,876	270	(1)				107	731
購建中固定資產									
租賃資產									
租賃權益改良									
電腦軟體	62				24	(9)			38
權利									
發展中之無形資產									
其他無形資產									
遞耗資產									
其他									
合計	480,859	252,550	770		24			73,591	155,465

註：

